

NOTAS DE DESGLOSE

A LOS ESTADOS FINANCIEROS SEGUNDO TRIMESTRE 2017

‡ BANCOS

El saldo de estas cuentas refleja la cantidad disponible para gasto corriente, pagos y proyectos del Poder Judicial del Estado.

Banco	Cuenta	Saldo
Banamex, S.A.	827-8098053	95,011,840.59
Banamex, S.A.	1935198	14,880.03
Banamex, S.A.	8685359	78.443
Banamex, S.A.	4682667	193,319.72
BBVA Bancomer, S.A.	158642486	966,983.06
BBVA Bancomer, S.A.	158642222	2,396,035.90
TOTAL		98,583,137.74

‡ DEPOSITOS EN GARANTIA

El H. Tribunal Superior de Justicia celebra contratos de Arrendamiento, para oficinas de los Juzgados de Primera Instancia Locales y Foráneos, en los cuales se han establecido depósitos en garantía como a continuación se enlistan:

Arrendador	Juzgado	Monto
Celia Cruz Ortiz	Mixquiahuala	6,900.00
Ma. Dolores Moran Márquez	Mixto de Jacala	6,069.70
Ma. De Lourdes Monroy B.	Centro de Justicia Alt. Pachuca	17,894.00
Odilón Hernández Villa	Juzgado Penal Pachuca	40,000.00
Total		70,863.70

‡ CUENTA POR COBRAR A CORTO PLAZO

Refleja el monto de subsidio al empleo a aplicar para el pago de Impuesto Sobre la Renta del mes de junio al Servicio de Administración Tributaria de 36,783.35 (treinta y seis mil setecientos ochenta y tres pesos 35/100 M.N.). y el monto a depositar Por Transferencia de Recursos pendientes del mes de diciembre de la Secretaria de Finanzas y Administración por \$4,124, 161.70 al mes de junio.

‡ ACTIVO FIJO

Representa Los Activos no Circulantes valor en libros del H. Tribunal Superior de Justicia, Tribunal Fiscal Administrativo y Tribunal Electoral del Estado, desde la creación del Poder Judicial al 30 de junio de 2017, importe de \$332,662,785.35 (trescientos treinta y dos millones seiscientos sesenta y dos mil setecientos ochenta y cinco pesos 35/100 M.N.).

Se hace mención que el Procedimiento para la donación del Mobiliario y Equipo del Tribunal Electoral del Estado de Hidalgo se encuentra en Proceso.

‡ SERVICIOS PERSONALES POR PAGAR A CORTO PLAZO

El importe de \$1,155,359.04 (Un millón ciento cincuenta y cinco mil trescientos cincuenta y nueve pesos 04/100 M.N.), representa la obligación de pago del aguinaldo proporcional de personal dado de baja en el año 2016, por \$181,040.98 que de acuerdo a la ley tienen derecho a solicitarlo hasta el mes de diciembre del presente año y el importe de \$873,002.43 correspondiente a las aportaciones al ISSSTE que debe ser pagado a más tardar en el mes de julio.

‡ PROVEEDORES

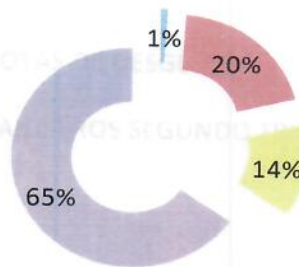
Son creaciones de Pasivos y que deben ser pagados a más tardar en julio del presente año, por un importe de \$2,640,433.48 (Dos millones seiscientos cuarenta mil cuatrocientos treinta y tres pesos 48/100 M.N.).

‡ RETENCIONES Y CONTRIBUCIONES POR PAGAR A CORTO PLAZO

Los Impuestos y aportaciones de Seguridad Social son otras de las obligaciones que se tiene como entidad para que sean pagados por medio de cheque o transferencia bancaria según sea el caso, en los términos que establecen las leyes Federales y Estatales; Otras Retenciones son descuentos realizados a los trabajadores por concepto de seguro de gastos médicos, préstamos, seguros funerarios, créditos, cuotas sindicales y de asociación de jueces y que son enterados a las Instancias y Dependencias correspondientes; el importe por los conceptos antes mencionados es de \$3,811,352.27 (tres millones ochocientos once mil trescientos cincuenta y dos pesos 27/100 M.N.), a continuación se muestran porcentajes de deuda por concepto:

% CONTRIBUCIONES POR PAGAR

- IMPUESTOS FEDERALES ■ SEGURIDAD SOCIAL
- IMPUESTOS ESTATALES ■ OTRAS RETENCIONES

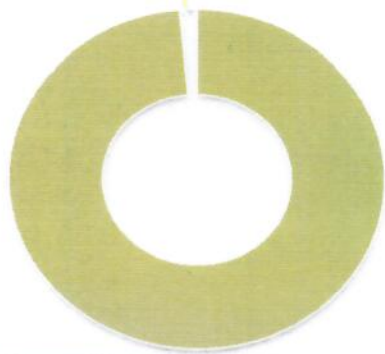


↓ OTRAS CUENTAS POR PAGAR A CORTO PLAZO.

El importe \$ 5,871,044.22 (Cinco millones ochocientos setenta y un mil cuarenta y cuatro pesos 22/100 M.N.), corresponde a 95.61% Provisión de Fondo para Pensiones, 4.39% Provisión para compra de vehículos, el cual se encuentra autorizado por el Pleno del Consejo de la Judicatura.

↓ VALUACION DEL ACTIVO FIJO

Es el Patrimonio con que cuenta el Poder Judicial del Estado de Hidalgo del año 2004 al 2011, que se irá disminuyendo mensualmente mediante el método de depreciación, por un importe de \$259,339,542.45 (Doscientos cincuenta y nueve millones trescientos treinta y nueve mil quinientos cuarenta y dos pesos 45/100), del cual 98.5% pertenece al H. Tribunal Superior de Justicia, 0.5% el H. Tribunal Fiscal y 1% el H. Tribunal Electoral. Y queda como se muestra en la siguiente gráfica:



- Tribunal Superior
- Tribunal Fiscal
- Tribunal Electoral

+ PATRIMONIO GENERADO

Se integra por saldo ahorro del ejercicio 2015 monto por \$54,654,411.92 (cincuenta y cuatro millones seiscientos cincuenta y cuatro mil cuatrocientos once pesos 92/100 M.N.). y del ejercicio 2016 por \$ 81,669,419.13 (ochenta y un millones seiscientos sesenta y nueve mil cuatrocientos diecinueve pesos 13/100).

**NOTAS DE DESGLOSE
AL ESTADO DE ACTIVIDADES SEGUNDO TRIMESTRE 2017**

+ INGRESOS

En relación a los Ingresos Estimados se realizó una corrección debido a un error en el registro original de ellos, puesto que fueron registrados con el oficio de autorización SG/007/2017 el cual solo correspondía al periodo enero-marzo 2017 por lo que al detectarse el error se procedió a realizar la corrección con base al Presupuesto de Egresos del Estado de Hidalgo para el ejercicio fiscal 2017.

Representa el importe devengado para el desarrollo de las actividades oficiales de los Tribunales que integran el Poder Judicial del Estado de Hidalgo el cual se conforma de la siguiente manera:

1. Tribunal Superior de Justicia	\$ 172'547,594.00
2. Tribunal Fiscal Administrativo	3'589,164.00
3. Intereses Ganados	514,083.60
4. Otros Ingresos	3'828,495.78

+ EGRESOS

Es el gasto devengado de acuerdo a la normatividad y leyes aplicables, en el desarrollo de las funciones de los Tribunales (Superior de Justicia y Fiscal Administrativo), Salas, Juzgados, Centros Estatales de Justicia Alternativa, Consejos de Familia, y Áreas Administrativas del Poder Judicial por un importe de \$146,909,443.75.

Notas aclaratorias:

- Los recursos federales de SETEC, FAFEF, FASP, FOFIE Y FIDEICOMISO son autorizados para el Poder Judicial del estado de Hidalgo, sin embargo, son custodiados y pagados por la Secretaria de Finanzas del Gobierno del Estado directamente.



PODER JUDICIAL DEL ESTADO DE HIDALGO

NOTAS DE MEMORIA
AL 30 DE JUNIO DE 2017

Nat.	Cuenta	Nombre de la cuenta	SALDO ACTUAL	
			DEUDOR	ACREEDOR
A	7800	FONDO AUXILIAR DEL PODER JUDICIAL		
A	7800-10	FONDO AUXILIAR	0.00	36,142,614.90
A	7800-10-1	--INGRESOS DEL FONDO AUXILIAR	0.00	36,142,614.90
A	7800-10-2	--FONDO AUXILIAR EGRESOS	0.00	25,631,227.94
D	7900	FONDO AUXILIAR DEL PODER JUDICIAL		
D	7900-10	FONDO AUXILIAR	36,142,614.90	0.00
D	7900-10-1	--FONDO AUXILIAR INGRESOS	36,142,614.90	0.00
D	7900-10-2	--EGRESOS DEL FONDO AUXILIAR	25,631,227.94	0.00
D	8110	LEY DE INGRESOS ESTIMADA	10,511,386.96	0.00
D	8110-83	Convenios	397,322,926.00	0.00
D	8110-83-1	--CONVENIO FOMIX CONACYT HIDALGO	711,295.00	0.00
D	8110-91	Transferencias Internas y Asignaciones al Sector P	711,295.00	0.00
D	8110-91-1	--TRANSFERENCIAS H. TRIBUNAL SUPERIOR	396,611,631.00	0.00
D	8110-91-3	--TRANSFERENCIAS H. TRIBUNAL FISCAL ADMINISTRATIVO	388,182,492.00	0.00
A	8120	LEY DE INGRESOS POR EJECUTAR	8,429,139.00	0.00
A	8120-91	Transferencias Internas y Asignaciones al Sector P	0.00	220,474,873.00
A	8120-91-1	--TRANSFERENCIAS H. TRIBUNAL SUPERIOR	0.00	220,474,873.00
A	8120-91-3	--TRANSFERENCIAS H. TRIBUNAL FISCAL ADMINISTRATIVO	0.00	215,634,898.00
A	8150	LEY DE INGRESOS RECAUDADA	0.00	4,839,975.00
A	8150-83	Convenios	0.00	176,848,053.00
A	8150-83-1	--CONVENIO FOMIX CONACYT HIDALGO	0.00	711,295.00
A	8150-91	Transferencias Internas y Asignaciones al Sector P	0.00	711,295.00
A	8150-91-1	--TRANSFERENCIAS H. TRIBUNAL SUPERIOR	0.00	176,136,758.00
A	8150-91-3	--TRANSFERENCIAS H. TRIBUNAL FISCAL ADMINISTRATIVO	0.00	172,547,594.00
A	8210	PRESUPUESTO DE EGRESOS APROBADO	0.00	3,589,164.00
A	8210-RE01	H. TRIBUNAL SUPERIOR DE JUSTICIA	0.00	87,781,958.00
A	8210-RE01-113001	Sueldos	0.00	85,276,081.00
A	8210-RE01-113001-1	--Sueldos(G.Corriente)	0.00	13,867,269.00
A	8210-RE01-121001	Honorarios Asimilados	0.00	13,867,269.00
A	8210-RE01-121001-1	--Honorarios Asimilados(G.Corriente)	0.00	5,337,498.00
A	8210-RE01-131001	Prima Quinquenal	0.00	5,337,498.00
A	8210-RE01-131001-1	--Prima Quinquenal (G.Corriente)	0.00	397,431.00
A	8210-RE01-134001	Compensaciones	0.00	397,431.00
A	8210-RE01-134001-1	--Compensaciones(G.Corriente)	0.00	33,827,982.00
A	8210-RE01-134006	Compensaciones por servicios eventuales	0.00	33,827,982.00
A	8210-RE01-134006-1	--Compensaciones por servicios eventuales(G.Corrie	0.00	525,000.00
A	8210-RE01-141001	Aportaciones al ISSSTE	0.00	525,000.00
A	8210-RE01-141001-1	--Aportaciones al ISSSTE(G.Corriente)	0.00	1,457,568.00
A	8210-RE01-141004	Aportaciones al Seguro de Cesantía en Edad Avanzad	0.00	1,457,568.00
A	8210-RE01-141004-1	--Aportaciones al Seguro de Cesantía en Edad Avanz	0.00	440,286.00
A	8210-RE01-142001	Aportaciones a FOVISSSTE	0.00	440,286.00
A	8210-RE01-142001-1	--Aportaciones a FOVISSSTE(G.Corriente)	0.00	693,366.00
A	8210-RE01-143001	Aportaciones al S.A.R.	0.00	693,366.00
A	8210-RE01-143001-1	--Aportaciones al S.A.R.(G.Corriente)	0.00	1,178,718.00
A	8210-RE01-154001	Prestaciones establecidas por condiciones generale	0.00	1,178,718.00
A	8210-RE01-154001-1	--Prestaciones establecidas por condiciones genera	0.00	3,874,200.00
A	8210-RE01-154002	Compensación Garantizada	0.00	3,874,200.00
A	8210-RE01-154002-1	--Compensación Garantizada (G.Corriente)	0.00	4,472,016.00
A	8210-RE01-154004	Ayuda para Útiles Escolares	0.00	4,472,016.00
A	8210-RE01-154004-1	--Ayuda para Útiles Escolares(G.Corriente)	0.00	521,880.00
A	8210-RE01-154005	Ayuda para Transporte	0.00	521,880.00
A	8210-RE01-154005-1	--Ayuda para Transporte(G.Corriente)	0.00	356,100.00
A	8210-RE01-211001	Material de Oficina	0.00	356,100.00
A	8210-RE01-211001-1	--Material de Oficina(G.Corriente)	0.00	1,028,435.00
A	8210-RE01-211002	Gastos de Oficina	0.00	1,028,435.00
A	8210-RE01-211002-1	--Gastos de Oficina (G.Corriente)	0.00	26,127.00
A	8210-RE01-212001	Materiales y Útiles de Impresión y Reproducción	0.00	26,127.00
A	8210-RE01-212001-1	--Materiales y Útiles de Impresión y Reproducción(0.00	433,080.00
A	8210-RE01-212002	Materiales y Suministros de Fotografía	0.00	433,080.00
A	8210-RE01-212002-1	--Materiales y Suministros de Fotografía(G.Corrien	0.00	971.00
			0.00	7,971.00



PODER JUDICIAL DEL ESTADO DE HIDALGO

NOTAS DE MEMORIA
AL 30 DE JUNIO DE 2017

A	8210-RE01-214001	Materiales y útiles consumibles para el procesamie	0.00	966,899.00
A	8210-RE01-214001-1	--Materiales y útiles consumibles para el procesam	0.00	966,899.00
A	8210-RE01-214002	Materiales de Grabación	0.00	34,698.00
A	8210-RE01-214002-1	--Materiales de Grabación(G.Corriente)	0.00	34,698.00
A	8210-RE01-215001	Suscripciones a Publicaciones y Periódicos	0.00	44,532.00
A	8210-RE01-215001-1	--Suscripciones a Publicaciones y Periódicos(G.Cor	0.00	44,532.00
A	8210-RE01-216001	Material de Limpieza	0.00	298,418.00
A	8210-RE01-216001-1	--Material de Limpieza(G.Corriente)	0.00	298,418.00
A	8210-RE01-217001	Material Didáctico	0.00	5,142.00
A	8210-RE01-217001-1	--Material Didáctico(G.Corriente)	0.00	5,142.00
A	8210-RE01-221001	Alimentación de Personas	0.00	30,414.00
A	8210-RE01-221001-1	--Alimentación de Personas(G.Corriente)	0.00	30,414.00
A	8210-RE01-246001	Material Eléctrico	0.00	31,620.00
A	8210-RE01-246001-1	--Material Eléctrico(G.Corriente)	0.00	31,620.00
A	8210-RE01-253001	Medicinas y Productos Farmacéuticos	0.00	2,316.00
A	8210-RE01-253001-1	--Medicinas y Productos Farmacéuticos(G.Corriente)	0.00	2,316.00
A	8210-RE01-261001	Combustibles y Lubricantes vehículos y equipos ter	0.00	87,288.00
A	8210-RE01-261001-1	--Combustibles y Lubricantes vehículos y equipos t	0.00	87,288.00
A	8210-RE01-271001	Vestuario, Uniformes	0.00	175,500.00
A	8210-RE01-271001-1	--Vestuario, Uniformes(G.Corriente)	0.00	175,500.00
A	8210-RE01-299001	Refacciones y accesorios menores otros bienes mueb	0.00	2,700.00
A	8210-RE01-299001-1	--Refacciones y accesorios menores otros bienes mu	0.00	2,700.00
A	8210-RE01-311001	Servicio de Energía Eléctrica	0.00	299,124.00
A	8210-RE01-311001-1	--Servicio de Energía Eléctrica (G.Corriente)	0.00	299,124.00
A	8210-RE01-313001	Servicio de Agua	0.00	35,583.00
A	8210-RE01-313001-1	--Servicio de Agua (G.Corriente)	0.00	35,583.00
A	8210-RE01-314001	Servicio Telefónico Tradicional	0.00	168,750.00
A	8210-RE01-314001-1	--Servicio Telefónico Tradicional(G.Corriente)	0.00	168,750.00
A	8210-RE01-316002	Servicio de Radiolocalización	0.00	30,981.00
A	8210-RE01-316002-1	--Servicio de Radiolocalización (G.Corriente)	0.00	30,981.00
A	8210-RE01-317001	Servicios de acceso de internet, redes y procesami	0.00	62,793.00
A	8210-RE01-317001-1	--Servicios de acceso de internet, redes y procesa	0.00	62,793.00
A	8210-RE01-318001	Servicio Postal	0.00	7,899.00
A	8210-RE01-318001-1	--Servicio Postal (G.Corriente)	0.00	7,899.00
A	8210-RE01-318002	Servicio Telegráfico	0.00	987.00
A	8210-RE01-318002-1	--Servicio Telegráfico (G.Corriente)	0.00	987.00
A	8210-RE01-322001	Arrendamiento de edificios	0.00	516,441.00
A	8210-RE01-322001-1	--Arrendamiento de edificios(G.Corriente)	0.00	516,441.00
A	8210-RE01-323002	Arrendamiento de Equipo de Fotocopiado	0.00	459,592.00
A	8210-RE01-323002-1	--Arrendamiento de Equipo de Fotocopiado(G.Corrien	0.00	459,592.00
A	8210-RE01-325001	Servicios de arrendamiento de vehículos y equipo d	0.00	6,846.00
A	8210-RE01-325001-1	--Servicios de arrendamiento de vehiculos y equipo	0.00	6,846.00
A	8210-RE01-331003	Servicios de Consultoría	0.00	45,675.00
A	8210-RE01-331003-1	--Servicios de Consultoría(G.Corriente)	0.00	45,675.00
A	8210-RE01-338001	Servicios de Vigilancia	0.00	116,955.00
A	8210-RE01-338001-1	--Servicios de Vigilancia(G.Corriente)	0.00	116,955.00
A	8210-RE01-339001	Estudios e Investigaciones	0.00	6,690.00
A	8210-RE01-339001-1	--Estudios e Investigaciones(G.Corriente)	0.00	6,690.00
A	8210-RE01-341001	Servicios financieros y bancarios	0.00	69,072.00
A	8210-RE01-341001-1	--Servicios financieros y bancarios(G.Corriente)	0.00	69,072.00
A	8210-RE01-344001	Seguros de responsabilidad patrimonial y fianzas	0.00	56,250.00
A	8210-RE01-344001-1	--Seguros de responsabilidad patrimonial y fianzas	0.00	56,250.00
A	8210-RE01-347001	Fletes y Maniobras	0.00	3,930.00
A	8210-RE01-347001-1	--Fletes y Maniobras(G.Corriente)	0.00	3,930.00
A	8210-RE01-351001	Conservación y mantenimiento menor de inmuebles	0.00	108,594.00
A	8210-RE01-351001-1	--Conservación y mantenimiento menor de inmuebles(0.00	108,594.00
A	8210-RE01-352001	Mantenimiento de Mobiliario y Equipo de Administra	0.00	33,162.00
A	8210-RE01-352001-1	--Mantenimiento de Mobiliario y Equipo de Administ	0.00	33,162.00
A	8210-RE01-353001	Mantenimiento de bienes informáticos	0.00	26,730.00
A	8210-RE01-353001-1	--Mantenimiento de bienes informáticos(G.Corriente	0.00	26,730.00
A	8210-RE01-355001	Mantenimiento de Vehículos	0.00	94,608.00
A	8210-RE01-355001-1	--Mantenimiento de Vehículos (G.Corriente)	0.00	94,608.00
A	8210-RE01-355002	Reparación Mayor de Vehículos	0.00	53,787.00



PODER JUDICIAL DEL ESTADO DE HIDALGO

NOTAS DE MEMORIA
AL 30 DE JUNIO DE 2017

A	8210-RE01-355002-1	--Reparación Mayor de Vehículos(G. Corriente)		
A	8210-RE01-357001	Mantenimiento de Maquinaria y Equipo	0.00	53,787.00
A	8210-RE01-357001-1	--Mantenimiento de Maquinaria y Equipo(G. Corriente)	0.00	87,561.00
A	8210-RE01-358001	Servicio de Limpieza y manejo de desechos	0.00	87,561.00
A	8210-RE01-358001-1	--Servicio de Limpieza y manejo de desechos(G. Corriente)	0.00	108,000.00
A	8210-RE01-361001	Difusión de programas y actividades gubernamentales	0.00	108,000.00
A	8210-RE01-361001-1	--Difusión de programas y actividades gubernamentales	0.00	78,975.00
A	8210-RE01-361002	Impresiones y Publicaciones Oficiales	0.00	78,975.00
A	8210-RE01-361002-1	--Impresiones y Publicaciones Oficiales(G. Corriente)	0.00	83,364.00
A	8210-RE01-372001	Pasajes terrestres	0.00	83,364.00
A	8210-RE01-372001-1	--Pasajes terrestres(G. Corriente)	0.00	18,969.00
A	8210-RE01-381001	Gastos de Ceremonial	0.00	18,969.00
A	8210-RE01-381001-1	--Gastos de Ceremonial(G. Corriente)	0.00	151,587.00
A	8210-RE01-392001	Pago de ISR	0.00	151,587.00
A	8210-RE01-392001-1	--Pago de ISR(G. Corriente)	0.00	9,364,728.00
A	8210-RE01-392006	Pago de derechos	0.00	9,364,728.00
A	8210-RE01-392006-1	--Pago de derechos(G. Corriente)	0.00	15,438.00
A	8210-RE01-398001	Impuesto sobre nóminas y otros que se deriven de u	0.00	15,438.00
A	8210-RE01-398001-1	--Impuesto sobre nóminas y otros que se deriven de	0.00	1,622,496.00
A	8210-RE01-451001	Pensiones	0.00	1,622,496.00
A	8210-RE01-451001-4	--Pensiones	0.00	87,375.00
A	8210-RE01-452001	Jubilaciones	0.00	87,375.00
A	8210-RE01-452001-4	--Jubilaciones	0.00	1,099,842.00
A	8210-RE01-799002	--Provisiones por condiciones generales del trabajo	0.00	1,099,842.00
A	8210-RE03	H. TRIBUNAL FISCAL ADMINISTRATIVO	0.00	228,843.00
A	8210-RE03-113001	Sueldos	0.00	1,794,582.00
A	8210-RE03-113001-1	--Sueldos(G. Corriente)	0.00	248,433.00
A	8210-RE03-134001	Compensaciones	0.00	248,433.00
A	8210-RE03-134001-1	--Compensaciones(G. Corriente)	0.00	1,060,872.00
A	8210-RE03-141001	Aportaciones al ISSSTE	0.00	1,060,872.00
A	8210-RE03-141001-1	--Aportaciones al ISSSTE(G. Corriente)	0.00	24,768.00
A	8210-RE03-141004	Aportaciones al Seguro de Cesantía en Edad Avanzad	0.00	24,768.00
A	8210-RE03-141004-1	--Aportaciones al Seguro de Cesantía en Edad Avanzad	0.00	7,887.00
A	8210-RE03-142001	Aportaciones a FOVISSSTE	0.00	7,887.00
A	8210-RE03-142001-1	--Aportaciones a FOVISSSTE(G. Corriente)	0.00	12,423.00
A	8210-RE03-143001	Aportaciones al S.A.R.	0.00	12,423.00
A	8210-RE03-143001-1	--Aportaciones al S.A.R.(G. Corriente)	0.00	21,117.00
A	8210-RE03-154001	Prestaciones establecidas por condiciones generales	0.00	21,117.00
A	8210-RE03-154001-1	--Prestaciones establecidas por condiciones generales	0.00	32,400.00
A	8210-RE03-154004	Ayuda para Útiles Escolares	0.00	32,400.00
A	8210-RE03-154004-1	--Ayuda para Útiles Escolares(G. Corriente)	0.00	7,527.00
A	8210-RE03-154005	Ayuda para Transporte	0.00	7,527.00
A	8210-RE03-154005-1	--Ayuda para Transporte(G. Corriente)	0.00	2,700.00
A	8210-RE03-211001	Material de Oficina	0.00	2,700.00
A	8210-RE03-211001-1	--Material de Oficina(G. Corriente)	0.00	9,780.00
A	8210-RE03-211002	Gastos de Oficina	0.00	9,780.00
A	8210-RE03-211002-1	--Gastos de Oficina (G. Corriente)	0.00	4,461.00
A	8210-RE03-212001	Materiales y Útiles de Impresión y Reproducción	0.00	4,461.00
A	8210-RE03-212001-1	--Materiales y Útiles de Impresión y Reproducción(G. Corriente)	0.00	2,676.00
A	8210-RE03-214001	Materiales y útiles consumibles para el procesamiento	0.00	2,676.00
A	8210-RE03-214001-1	--Materiales y útiles consumibles para el procesamiento	0.00	4,956.00
A	8210-RE03-215001	Suscripciones a Publicaciones y Periódicos	0.00	4,956.00
A	8210-RE03-215001-1	--Suscripciones a Publicaciones y Periódicos(G. Corriente)	0.00	2,610.00
A	8210-RE03-216001	Material de Limpieza	0.00	2,610.00
A	8210-RE03-216001-1	--Material de Limpieza(G. Corriente)	0.00	4,461.00
A	8210-RE03-217001	Material Didáctico	0.00	4,461.00
A	8210-RE03-217001-1	--Material Didáctico(G. Corriente)	0.00	2,067.00
A	8210-RE03-221001	Alimentación de Personas	0.00	2,067.00
A	8210-RE03-221001-1	--Alimentación de Personas(G. Corriente)	0.00	8,322.00
A	8210-RE03-246001	Material Eléctrico	0.00	8,322.00
A	8210-RE03-246001-1	--Material Eléctrico(G. Corriente)	0.00	2,976.00
A	8210-RE03-261001	Combustibles y Lubricantes vehículos y equipos terrestres	0.00	2,976.00
A	8210-RE03-261001-1	--Combustibles y Lubricantes vehículos y equipos terrestres	0.00	5,385.00
			0.00	5,385.00



PODER JUDICIAL DEL ESTADO DE HIDALGO

NOTAS DE MEMORIA
AL 30 DE JUNIO DE 2017

A	8210-RE03-311001	Servicio de Energía Eléctrica		
A	8210-RE03-311001-1	--Servicio de Energía Eléctrica (G.Corriente)	0.00	9,726.00
A	8210-RE03-314001	Servicio Telefónico Tradicional	0.00	9,726.00
A	8210-RE03-314001-1	--Servicio Telefónico Tradicional(G.Corriente)	0.00	8,901.00
A	8210-RE03-341001	Servicios financieros y bancarios	0.00	8,901.00
A	8210-RE03-341001-1	--Servicios financieros y bancarios(G.Corriente)	0.00	1,665.00
A	8210-RE03-345001	Seguros	0.00	1,665.00
A	8210-RE03-345001-1	--Seguros(G.Corriente)	0.00	16,302.00
A	8210-RE03-352001	Mantenimiento de Mobiliario y Equipo de Administra	0.00	16,302.00
A	8210-RE03-352001-1	--Mantenimiento de Mobiliario y Equipo de Administ	0.00	12,606.00
A	8210-RE03-357001	Mantenimiento de Maquinaria y Equipo	0.00	12,606.00
A	8210-RE03-357001-1	--Mantenimiento de Maquinaria y Equipo(G.Corriente)	0.00	4,461.00
A	8210-RE03-358001	Servicio de Limpieza y manejo de desechos	0.00	4,461.00
A	8210-RE03-358001-1	--Servicio de Limpieza y manejo de desechos(G.Corr	0.00	7,962.00
A	8210-RE03-361001	Difusión de programas y actividades gubernamentale	0.00	7,962.00
A	8210-RE03-361001-1	--Difusión de programas y actividades gubernamenta	0.00	3,981.00
A	8210-RE03-361002	Impresiones y Publicaciones Oficiales	0.00	3,981.00
A	8210-RE03-361002-1	--Impresiones y Publicaciones Oficiales(G.Corrient	0.00	1,158.00
A	8210-RE03-372001	Pasajes terrestres	0.00	1,158.00
A	8210-RE03-372001-1	--Pasajes terrestres(G.Corriente)	0.00	1,983.00
A	8210-RE03-381001	Gastos de Ceremonial	0.00	1,983.00
A	8210-RE03-381001-1	--Gastos de Ceremonial(G.Corriente)	0.00	1,098.00
A	8210-RE03-382001	Gastos de orden social y cultural	0.00	1,098.00
A	8210-RE03-382001-1	--Gastos de orden social y cultural(G.Corriente)	0.00	1,317.00
A	8210-RE03-392001	Pago de ISR	0.00	1,317.00
A	8210-RE03-392001-1	--Pago de ISR(G.Corriente)	0.00	234,273.00
A	8210-RE03-398001	Impuesto sobre nóminas y otros que se deriven de u	0.00	234,273.00
A	8210-RE03-398001-1	--Impuesto sobre nóminas y otros que se deriven de	0.00	23,328.00
A	8210-RF01	FOMIX HGO 267887	0.00	23,328.00
A	8210-RF01-214001	Materiales y útiles consumibles para el procesamie	0.00	711,295.00
A	8210-RF01-214001-1	--Materiales y útiles consumibles para el procesam	0.00	50,000.00
A	8210-RF01-361002	Impresiones y Publicaciones Oficiales	0.00	50,000.00
A	8210-RF01-361002-1	--Impresiones y Publicaciones Oficiales(G.Corrient	0.00	80,000.00
A	8210-RF01-442001	Becas	0.00	80,000.00
A	8210-RF01-442001-1	--Becas(G.Corriente)	0.00	26,295.00
A	8210-RF01-531001	Equipo médico y de laboratorio	0.00	26,295.00
A	8210-RF01-531001-2	--Equipo médico y de laboratorio(G.Capital)	0.00	555,000.00
D	8220	PRESUPUESTO DE EGRESOS POR EJERCER	0.00	555,000.00
D	8220-RE01	H. TRIBUNAL SUPERIOR DE JUSTICIA	34,064,453.25	0.00
D	8220-RE01-113001	Sueldos	33,722,911.41	0.00
D	8220-RE01-113001-1	--Sueldos(G.Corriente)	6,615,821.54	0.00
D	8220-RE01-131001	Prima Quinquenal	6,615,821.54	0.00
D	8220-RE01-131001-1	--Prima Quinquenal (G.Corriente)	164,631.15	0.00
D	8220-RE01-132002	Gratificación Anual	164,631.15	0.00
D	8220-RE01-132002-1	--Gratificación Anual(G.Corriente)	0.03	0.00
D	8220-RE01-134001	Compensaciones	0.03	0.00
D	8220-RE01-134001-1	--Compensaciones(G.Corriente)	3,746,342.98	0.00
D	8220-RE01-134006	Compensaciones por servicios eventuales	3,746,342.98	0.00
D	8220-RE01-134006-1	--Compensaciones por servicios eventuales(G.Corrie	1,050,000.00	0.00
D	8220-RE01-141001	Aportaciones al ISSSTE	1,050,000.00	0.00
D	8220-RE01-141001-1	--Aportaciones al ISSSTE(G.Corriente)	769,764.60	0.00
D	8220-RE01-141004	Aportaciones al Seguro de Cesantía en Edad Avanzad	769,764.60	0.00
D	8220-RE01-141004-1	--Aportaciones al Seguro de Cesantía en Edad Avanz	227,705.22	0.00
D	8220-RE01-142001	Aportaciones a FOVISSSTE	227,705.22	0.00
D	8220-RE01-142001-1	--Aportaciones a FOVISSSTE(G.Corriente)	358,599.68	0.00
D	8220-RE01-143001	Aportaciones al S.A.R.	358,599.68	0.00
D	8220-RE01-143001-1	--Aportaciones al S.A.R. (G.Corriente)	1,946,183.12	0.00
D	8220-RE01-154001	Prestaciones establecidas por condiciones generale	1,946,183.12	0.00
D	8220-RE01-154001-1	--Prestaciones establecidas por condiciones genera	2,170,438.00	0.00
D	8220-RE01-154002	Compensación Garantizada	2,170,438.00	0.00
D	8220-RE01-154002-1	--Compensación Garantizada (G.Corriente)	2,858,874.55	0.00
D	8220-RE01-154004	Ayuda para Útiles Escolares	2,858,874.55	0.00
D	8220-RE01-154004-1	--Ayuda para Útiles Escolares(G.Corriente)	936,960.00	0.00
			936,960.00	0.00



PODER JUDICIAL DEL ESTADO DE HIDALGO

NOTAS DE MEMORIA
AL 30 DE JUNIO DE 2017

D	8220-RE01-154005	Ayuda para Transporte		
D	8220-RE01-154005-1	--Ayuda para Transporte(G. Corriente)	350,750.00	0.00
D	8220-RE01-211001	Material de Oficina	350,750.00	0.00
D	8220-RE01-211001-1	--Material de Oficina(G. Corriente)	1,331,232.63	0.00
D	8220-RE01-212001	Materiales y Útiles de Impresión y Reproducción	1,331,232.63	0.00
D	8220-RE01-212001-1	--Materiales y Útiles de Impresión y Reproducción(219,284.39	0.00
D	8220-RE01-214002	Materiales de Grabación	219,284.39	0.00
D	8220-RE01-214002-1	--Materiales de Grabación(G. Corriente)	2,922.85	0.00
D	8220-RE01-215001	Suscripciones a Publicaciones y Periódicos	2,922.85	0.00
D	8220-RE01-215001-1	--Suscripciones a Publicaciones y Periódicos(G. Cor	651.00	0.00
D	8220-RE01-216001	Material de Limpieza	651.00	0.00
D	8220-RE01-216001-1	--Material de Limpieza(G. Corriente)	225,471.56	0.00
D	8220-RE01-217001	Material Didáctico	225,471.56	0.00
D	8220-RE01-217001-1	--Material Didáctico(G. Corriente)	4,382.00	0.00
D	8220-RE01-221001	Alimentación de Personas	4,382.00	0.00
D	8220-RE01-221001-1	--Alimentación de Personas(G. Corriente)	8,774.85	0.00
D	8220-RE01-221006	Productos alimenticios para el personal derivado d	8,774.85	0.00
D	8220-RE01-221006-1	--Productos alimenticios para el personal derivado	91.50	0.00
D	8220-RE01-246001	Material Eléctrico	91.50	0.00
D	8220-RE01-246001-1	--Material Eléctrico(G. Corriente)	637.01	0.00
D	8220-RE01-253001	Medicinas y Productos Farmacéuticos	637.01	0.00
D	8220-RE01-253001-1	--Medicinas y Productos Farmacéuticos(G. Corriente)	2,316.00	0.00
D	8220-RE01-256001	Fibras sintéticas, hules, plásticos y derivados	2,316.00	0.00
D	8220-RE01-256001-1	--Fibras sintéticas, hules, plásticos y derivados(1,421.35	0.00
D	8220-RE01-261001	Combustibles y Lubricantes vehículos y equipos ter	1,421.35	0.00
D	8220-RE01-261001-1	--Combustibles y Lubricantes vehículos y equipos t	15,544.15	0.00
D	8220-RE01-271001	Vestuario, Uniformes	15,544.15	0.00
D	8220-RE01-271001-1	--Vestuario, Uniformes(G. Corriente)	138,866.79	0.00
D	8220-RE01-291001	Herramientas Menores	138,866.79	0.00
D	8220-RE01-291001-1	--Herramientas Menores(G. Corriente)	285.55	0.00
D	8220-RE01-299001	Refacciones y accesorios menores otros bienes mueb	285.55	0.00
D	8220-RE01-299001-1	--Refacciones y accesorios menores otros bienes mu	673.21	0.00
D	8220-RE01-313001	Servicio de Agua	673.21	0.00
D	8220-RE01-313001-1	--Servicio de Agua (G. Corriente)	4,982.19	0.00
D	8220-RE01-314001	Servicio Telefónico Tradicional	4,982.19	0.00
D	8220-RE01-314001-1	--Servicio Telefónico Tradicional(G. Corriente)	9,168.39	0.00
D	8220-RE01-316002	Servicio de Radiolocalización	9,168.39	0.00
D	8220-RE01-316002-1	--Servicio de Radiolocalización (G. Corriente)	485.83	0.00
D	8220-RE01-318002	Servicio Telegráfico	485.83	0.00
D	8220-RE01-318002-1	--Servicio Telegráfico (G. Corriente)	147.07	0.00
D	8220-RE01-322001	Arrendamiento de edificios	147.07	0.00
D	8220-RE01-322001-1	--Arrendamiento de edificios(G. Corriente)	20,122.19	0.00
D	8220-RE01-331003	Servicios de Consultoría	20,122.19	0.00
D	8220-RE01-331003-1	--Servicios de Consultoría(G. Corriente)	0.01	0.00
D	8220-RE01-341001	Servicios financieros y bancarios	0.01	0.00
D	8220-RE01-341001-1	--Servicios financieros y bancarios(G. Corriente)	0.01	0.00
D	8220-RE01-351001	Conservación y mantenimiento menor de inmuebles	0.01	0.00
D	8220-RE01-351001-1	--Conservación y mantenimiento menor de inmuebles(4,049.19	0.00
D	8220-RE01-352001	Mantenimiento de Mobiliario y Equipo de Administra	4,049.19	0.00
D	8220-RE01-352001-1	--Mantenimiento de Mobiliario y Equipo de Administ	4,103.20	0.00
D	8220-RE01-353001	Mantenimiento de bienes informáticos	4,103.20	0.00
D	8220-RE01-353001-1	--Mantenimiento de bienes informáticos(G. Corriente	7,881.11	0.00
D	8220-RE01-355001	Mantenimiento de Vehículos	7,881.11	0.00
D	8220-RE01-355001-1	--Mantenimiento de Vehículos (G. Corriente)	9,489.63	0.00
D	8220-RE01-366001	Servicio de creación y difusión de contenido exclu	9,489.63	0.00
D	8220-RE01-366001-1	--Servicio de creación y difusión de contenido exc	1,740.00	0.00
D	8220-RE01-381001	Gastos de Ceremonial	1,740.00	0.00
D	8220-RE01-381001-1	--Gastos de Ceremonial(G. Corriente)	395.94	0.00
D	8220-RE01-392001	Pago de ISR	395.94	0.00
D	8220-RE01-392001-1	--Pago de ISR(G. Corriente)	4,601,289.97	0.00
D	8220-RE01-398001	Impuesto sobre nóminas y otros que se deriven de u	4,601,289.97	0.00
D	8220-RE01-398001-1	--Impuesto sobre nóminas y otros que se deriven de	701,961.26	0.00
D	8220-RE01-441004	Estímulos por productividad y eficiencia	701,961.26	0.00
			4,117,899.50	0.00



PODER JUDICIAL DEL ESTADO DE HIDALGO

NOTAS DE MEMORIA
AL 30 DE JUNIO DE 2017

D	8220-RE01-441004-1	--Estimulos por productividad y eficiencia(G.Corri		
D	8220-RE01-451001	Pensiones	4,117,899.50	0.00
D	8220-RE01-451001-4	--Pensiones	47,550.00	0.00
D	8220-RE01-452001	Jubilaciones	47,550.00	0.00
D	8220-RE01-452001-4	--Jubilaciones	718,129.21	0.00
D	8220-RE01-597001	Licencias informáticas e intelectuales	718,129.21	0.00
D	8220-RE01-597001-2	--Licencias informáticas e intelectuales(G.Capital	96,048.00	0.00
D	8220-RE01-799002	--Provisiones por condiciones generales del trabaj	96,048.00	0.00
D	8220-RE03	H. TRIBUNAL FISCAL ADMINISTRATIVO	228,843.00	0.00
D	8220-RE03-113001	Sueldos	284,606.84	0.00
D	8220-RE03-113001-1	--Sueldos(G.Corrente)	70,894.00	0.00
D	8220-RE03-134001	Compensaciones	70,894.00	0.00
D	8220-RE03-134001-1	--Compensaciones(G.Corrente)	34,979.50	0.00
D	8220-RE03-141001	Aportaciones al ISSSTE	34,979.50	0.00
D	8220-RE03-141001-1	--Aportaciones al ISSSTE(G.Corrente)	12,332.36	0.00
D	8220-RE03-141004	Aportaciones al Seguro de Cesantía en Edad Avanzad	12,332.36	0.00
D	8220-RE03-141004-1	--Aportaciones al Seguro de Cesantía en Edad Avanz	8,103.70	0.00
D	8220-RE03-142001	Aportaciones a FOVISSSTE	8,103.70	0.00
D	8220-RE03-142001-1	--Aportaciones a FOVISSSTE(G.Corrente)	12,766.80	0.00
D	8220-RE03-143001	Aportaciones al S.A.R.	12,766.80	0.00
D	8220-RE03-143001-1	--Aportaciones al S.A.R.(G.Corrente)	37,402.32	0.00
D	8220-RE03-154001	Prestaciones establecidas por condiciones generale	37,402.32	0.00
D	8220-RE03-154001-1	--Prestaciones establecidas por condiciones genera	7,400.00	0.00
D	8220-RE03-154004	Ayuda para Útiles Escolares	7,400.00	0.00
D	8220-RE03-154004-1	--Ayuda para Útiles Escolares(G.Corrente)	8,054.00	0.00
D	8220-RE03-154005	Ayuda para Transporte	8,054.00	0.00
D	8220-RE03-154005-1	--Ayuda para Transporte(G.Corrente)	2,000.00	0.00
D	8220-RE03-211001	Material de Oficina	2,000.00	0.00
D	8220-RE03-211001-1	--Material de Oficina(G.Corrente)	8,074.04	0.00
D	8220-RE03-211002	Gastos de Oficina	8,074.04	0.00
D	8220-RE03-211002-1	--Gastos de Oficina (G.Corrente)	8,186.70	0.00
D	8220-RE03-212001	Materiales y Útiles de Impresión y Reproducción	8,186.70	0.00
D	8220-RE03-212001-1	--Materiales y Útiles de Impresión y Reproducción(4,894.15	0.00
D	8220-RE03-214001	Materiales y útiles consumibles para el procesamie	4,894.15	0.00
D	8220-RE03-214001-1	--Materiales y útiles consumibles para el procesam	2,249.21	0.00
D	8220-RE03-215001	Suscripciones a Publicaciones y Periódicos	2,249.21	0.00
D	8220-RE03-215001-1	--Suscripciones a Publicaciones y Periódicos(G.Cor	5,220.00	0.00
D	8220-RE03-216001	Material de Limpieza	5,220.00	0.00
D	8220-RE03-216001-1	--Material de Limpieza(G.Corrente)	3,171.82	0.00
D	8220-RE03-217001	Material Didáctico	3,171.82	0.00
D	8220-RE03-217001-1	--Material Didáctico(G.Corrente)	3,088.21	0.00
D	8220-RE03-221001	Alimentación de Personas	3,088.21	0.00
D	8220-RE03-221001-1	--Alimentación de Personas(G.Corrente)	4,122.00	0.00
D	8220-RE03-246001	Material Eléctrico	4,122.00	0.00
D	8220-RE03-246001-1	--Material Eléctrico(G.Corrente)	4,171.41	0.00
D	8220-RE03-261001	Combustibles y Lubricantes vehículos y equipos ter	4,171.41	0.00
D	8220-RE03-261001-1	--Combustibles y Lubricantes vehículos y equipos t	18,400.00	0.00
D	8220-RE03-314001	Servicio Telefónico Tradicional	18,400.00	0.00
D	8220-RE03-314001-1	--Servicio Telefónico Tradicional(G.Corrente)	12,742.63	0.00
D	8220-RE03-323002	Arrendamiento de Equipo de Fotocopiado	12,742.63	0.00
D	8220-RE03-323002-1	--Arrendamiento de Equipo de Fotocopiado(G.Corrien	1,719.12	0.00
D	8220-RE03-341001	Servicios financieros y bancarios	1,719.12	0.00
D	8220-RE03-341001-1	--Servicios financieros y bancarios(G.Corrente)	1,130.00	0.00
D	8220-RE03-345001	Seguros	1,130.00	0.00
D	8220-RE03-345001-1	--Seguros(G.Corrente)	2,824.43	0.00
D	8220-RE03-352001	Mantenimiento de Mobiliario y Equipo de Administra	2,824.43	0.00
D	8220-RE03-352001-1	--Mantenimiento de Mobiliario y Equipo de Administ	-6,412.83	0.00
D	8220-RE03-357001	Mantenimiento de Maquinaria y Equipo	-6,412.83	0.00
D	8220-RE03-357001-1	--Mantenimiento de Maquinaria y Equipo(G.Corrente	1,773.80	0.00
D	8220-RE03-358001	Servicio de Limpieza y manejo de desechos	1,773.80	0.00
D	8220-RE03-358001-1	--Servicio de Limpieza y manejo de desechos(G.Corr	3,962.00	0.00
D	8220-RE03-361001	Difusión de programas y actividades gubernamentale	3,962.00	0.00
D	8220-RE03-361001-1	--Difusión de programas y actividades gubernamenta	-2,612.34	0.00



PODER JUDICIAL DEL ESTADO DE HIDALGO

NOTAS DE MEMORIA
AL 30 DE JUNIO DE 2017

D	8220-RE03-372001	Pasajes terrestres		
D	8220-RE03-372001-1	--Pasajes terrestres(G.Corriente)	966.00	0.00
D	8220-RE03-382001	Gastos de orden social y cultural	966.00	0.00
D	8220-RE03-382001-1	--Gastos de orden social y cultural(G.Corriente)	1,922.08	0.00
D	8220-RE03-392001	Pago de ISR	1,922.08	0.00
D	8220-RE03-392001-1	--Pago de ISR(G.Corriente)	11,081.73	0.00
D	8220-RF01	FOMIX HGO 267887	11,081.73	0.00
D	8220-RF01-361002	Impresiones y Publicaciones Oficiales	56,935.00	0.00
D	8220-RF01-361002-1	--Impresiones y Publicaciones Oficiales(G.Corrient	30,640.00	0.00
D	8220-RF01-442001	Becas	30,640.00	0.00
D	8220-RF01-442001-1	--Becas(G.Corriente)	26,295.00	0.00
A	8230	MODIFICACIONES AL PRESUPUESTO DE EGRESOS APROBADO	26,295.00	0.00
A	8230-RE01	H. TRIBUNAL SUPERIOR DE JUSTICIA	0.00	93,191,939.00
A	8230-RE01-113001	Sueldos	0.00	91,397,357.00
A	8230-RE01-113001-1	--Sueldos(G.Corriente)	0.00	13,187,710.26
A	8230-RE01-121001	Honorarios Asimilados	0.00	13,187,710.26
A	8230-RE01-121001-1	--Honorarios Asimilados(G.Corriente)	0.00	8,421,031.00
A	8230-RE01-131001	Prima Quinquenal	0.00	8,421,031.00
A	8230-RE01-131001-1	--Prima Quinquenal (G.Corriente)	0.00	397,431.00
A	8230-RE01-131003	Prima de Antigüedad	0.00	397,431.00
A	8230-RE01-131003-1	--Prima de Antigüedad(G.Corriente)	0.00	372,410.00
A	8230-RE01-132002	Gratificación Anual	0.00	372,410.00
A	8230-RE01-132002-1	--Gratificación Anual(G.Corriente)	0.00	84,968.57
A	8230-RE01-134001	Compensaciones	0.00	84,968.57
A	8230-RE01-134001-1	--Compensaciones(G.Corriente)	0.00	33,261,698.04
A	8230-RE01-134006	Compensaciones por servicios eventuales	0.00	33,261,698.04
A	8230-RE01-134006-1	--Compensaciones por servicios eventuales(G.Corrie	0.00	525,000.00
A	8230-RE01-137001	Honorarios especiales	0.00	525,000.00
A	8230-RE01-137001-1	--Honorarios especiales(G.Corriente)	0.00	3,753,844.00
A	8230-RE01-141001	Aportaciones al ISSSTE	0.00	3,753,844.00
A	8230-RE01-141001-1	--Aportaciones al ISSSTE(G.Corriente)	0.00	1,353,752.37
A	8230-RE01-141004	Aportaciones al Seguro de Cesantía en Edad Avanzad	0.00	1,353,752.37
A	8230-RE01-141004-1	--Aportaciones al Seguro de Cesantía en Edad Avanz	0.00	440,286.00
A	8230-RE01-142001	Aportaciones a FOVISSSTE	0.00	440,286.00
A	8230-RE01-142001-1	--Aportaciones a FOVISSSTE(G.Corriente)	0.00	693,366.00
A	8230-RE01-143001	Aportaciones al S.A.R.	0.00	693,366.00
A	8230-RE01-143001-1	--Aportaciones al S.A.R.(G.Corriente)	0.00	1,178,718.00
A	8230-RE01-153001	Fondo para Pensiones	0.00	1,178,718.00
A	8230-RE01-153001-1	--Fondo para Pensiones(G.Corriente)	0.00	317,460.25
A	8230-RE01-154001	Prestaciones establecidas por condiciones generale	0.00	317,460.25
A	8230-RE01-154001-1	--Prestaciones establecidas por condiciones genera	0.00	3,960,555.36
A	8230-RE01-154002	Compensación Garantizada	0.00	3,960,555.36
A	8230-RE01-154002-1	--Compensación Garantizada (G.Corriente)	0.00	-1,613,141.45
A	8230-RE01-154004	Ayuda para Útiles Escolares	0.00	-1,613,141.45
A	8230-RE01-154004-1	--Ayuda para Útiles Escolares(G.Corriente)	0.00	521,880.00
A	8230-RE01-154005	Ayuda para Transporte	0.00	521,880.00
A	8230-RE01-154005-1	--Ayuda para Transporte(G.Corriente)	0.00	356,100.00
A	8230-RE01-211001	Material de Oficina	0.00	356,100.00
A	8230-RE01-211001-1	--Material de Oficina(G.Corriente)	0.00	1,637,260.94
A	8230-RE01-211002	Gastos de Oficina	0.00	1,637,260.94
A	8230-RE01-211002-1	--Gastos de Oficina (G.Corriente)	0.00	131,196.19
A	8230-RE01-212001	Materiales y Útiles de Impresión y Reproducción	0.00	131,196.19
A	8230-RE01-212001-1	--Materiales y Útiles de Impresión y Reproducción(0.00	147,400.53
A	8230-RE01-212002	Materiales y Suministros de Fotografía	0.00	147,400.53
A	8230-RE01-212002-1	--Materiales y Suministros de Fotografía(G.Corrien	0.00	-7,971.00
A	8230-RE01-214001	Materiales y útiles consumibles para el procesamie	0.00	-7,971.00
A	8230-RE01-214001-1	--Materiales y útiles consumibles para el procesam	0.00	-212,612.79
A	8230-RE01-214002	Materiales de Grabación	0.00	-212,612.79
A	8230-RE01-214002-1	--Materiales de Grabación(G.Corriente)	0.00	-25,995.92
A	8230-RE01-215001	Suscripciones a Publicaciones y Periódicos	0.00	-25,995.92
A	8230-RE01-215001-1	--Suscripciones a Publicaciones y Periódicos(G.Cor	0.00	-10,342.00
A	8230-RE01-216001	Material de Limpieza	0.00	-10,342.00
A	8230-RE01-216001-1	--Material de Limpieza(G.Corriente)	0.00	524,218.54
			0.00	524,218.54



PODER JUDICIAL DEL ESTADO DE HIDALGO

NOTAS DE MEMORIA
AL 30 DE JUNIO DE 2017

A	Identificadores e Iconos de señalización	0.00	1,180.00
A	8230-RE01-218002	0.00	1,180.00
A	8230-RE01-218002-1	0.00	38,313.27
A	8230-RE01-221001	0.00	38,313.27
A	8230-RE01-221001-1	0.00	34,235.61
A	8230-RE01-221006	0.00	34,235.61
A	8230-RE01-221006-1	0.00	2,075.20
A	8230-RE01-223001	0.00	2,075.20
A	8230-RE01-223001-1	0.00	746.69
A	8230-RE01-241001	0.00	746.69
A	8230-RE01-241001-1	0.00	1,462.08
A	8230-RE01-242001	0.00	1,462.08
A	8230-RE01-242001-1	0.00	10,563.21
A	8230-RE01-243001	0.00	10,563.21
A	8230-RE01-243001-1	0.00	17,283.18
A	8230-RE01-244001	0.00	17,283.18
A	8230-RE01-244001-1	0.00	32,955.60
A	8230-RE01-246001	0.00	32,955.60
A	8230-RE01-246001-1	0.00	5,897.85
A	8230-RE01-246002	0.00	5,897.85
A	8230-RE01-246002-1	0.00	9,458.23
A	8230-RE01-247001	0.00	9,458.23
A	8230-RE01-247001-1	0.00	26,118.74
A	8230-RE01-248001	0.00	26,118.74
A	8230-RE01-248001-1	0.00	47,176.61
A	8230-RE01-249001	0.00	47,176.61
A	8230-RE01-249001-1	0.00	91.00
A	8230-RE01-251001	0.00	91.00
A	8230-RE01-251001-1	0.00	3,517.10
A	8230-RE01-252001	0.00	3,517.10
A	8230-RE01-252001-1	0.00	92.38
A	8230-RE01-253001	0.00	92.38
A	8230-RE01-253001-1	0.00	363.78
A	8230-RE01-254001	0.00	363.78
A	8230-RE01-254001-1	0.00	26,185.85
A	8230-RE01-256001	0.00	26,185.85
A	8230-RE01-256001-1	0.00	444,028.56
A	8230-RE01-261001	0.00	444,028.56
A	8230-RE01-261001-1	0.00	-29,325.21
A	8230-RE01-271001	0.00	-29,325.21
A	8230-RE01-271001-1	0.00	3,357.08
A	8230-RE01-272001	0.00	3,357.08
A	8230-RE01-272001-1	0.00	398.99
A	8230-RE01-273001	0.00	398.99
A	8230-RE01-273001-1	0.00	19,820.24
A	8230-RE01-291001	0.00	19,820.24
A	8230-RE01-291001-1	0.00	13,116.07
A	8230-RE01-292001	0.00	13,116.07
A	8230-RE01-292001-1	0.00	8,195.20
A	8230-RE01-293001	0.00	8,195.20
A	8230-RE01-293001-1	0.00	35,291.38
A	8230-RE01-294001	0.00	35,291.38
A	8230-RE01-294001-1	0.00	38,742.00
A	8230-RE01-298001	0.00	38,742.00
A	8230-RE01-298001-1	0.00	35,484.97
A	8230-RE01-299001	0.00	35,484.97
A	8230-RE01-299001-1	0.00	1,116,333.80
A	8230-RE01-311001	0.00	1,116,333.80
A	8230-RE01-311001-1	0.00	206,771.55
A	8230-RE01-313001	0.00	206,771.55
A	8230-RE01-313001-1	0.00	34,510.80
A	8230-RE01-314001	0.00	34,510.80
A	8230-RE01-314001-1	0.00	22,167.64
A	8230-RE01-315001	0.00	



PODER JUDICIAL DEL ESTADO DE HIDALGO

NOTAS DE MEMORIA
AL 30 DE JUNIO DE 2017

A	8230-RE01-315001-1	--Servicio de Telefonía Celular(G. Corriente)	0.00	22,167.64
A	8230-RE01-316001	Servicios de Telecomunicaciones	0.00	4,344.00
A	8230-RE01-316001-1	--Servicios de Telecomunicaciones (G. Corriente)	0.00	4,344.00
A	8230-RE01-316002	Servicio de Radiolocalización	0.00	-23,211.58
A	8230-RE01-316002-1	--Servicio de Radiolocalización (G. Corriente)	0.00	-23,211.58
A	8230-RE01-317001	Servicios de acceso de internet, redes y procesami	0.00	1,089,046.23
A	8230-RE01-317001-1	--Servicios de acceso de internet, redes y procesa	0.00	1,089,046.23
A	8230-RE01-318001	Servicio Postal	0.00	154,740.56
A	8230-RE01-318001-1	--Servicio Postal (G. Corriente)	0.00	154,740.56
A	8230-RE01-318002	Servicio Telegráfico	0.00	-839.93
A	8230-RE01-318002-1	--Servicio Telegráfico (G. Corriente)	0.00	-839.93
A	8230-RE01-322001	Arrendamiento de edificios	0.00	610,872.58
A	8230-RE01-322001-1	--Arrendamiento de edificios(G. Corriente)	0.00	610,872.58
A	8230-RE01-323002	Arrendamiento de Equipo de Fotocopiado	0.00	2,387.58
A	8230-RE01-323002-1	--Arrendamiento de Equipo de Fotocopiado(G. Corrien	0.00	2,387.58
A	8230-RE01-325001	Servicios de arrendamiento de vehículos y equipo d	0.00	12,211.64
A	8230-RE01-325001-1	--Servicios de arrendamiento de vehículos y equipo	0.00	12,211.64
A	8230-RE01-329001	Otros arrendamientos	0.00	3,000.00
A	8230-RE01-329001-1	--Otros arrendamientos(G. Corriente)	0.00	3,000.00
A	8230-RE01-331002	Servicios de contabilidad, auditoría y servicios r	0.00	10,000.00
A	8230-RE01-331002-1	--Servicios de contabilidad, auditoría y servicios	0.00	10,000.00
A	8230-RE01-331003	Servicios de Consultoría	0.00	-45,674.99
A	8230-RE01-331003-1	--Servicios de Consultoría(G. Corriente)	0.00	-45,674.99
A	8230-RE01-332001	Servicios de arquitectura, ingeniería y actividade	0.00	11,600.00
A	8230-RE01-332001-1	--Servicios de arquitectura, ingeniería y activida	0.00	11,600.00
A	8230-RE01-338001	Servicios de Vigilancia	0.00	328,790.40
A	8230-RE01-338001-1	--Servicios de Vigilancia(G. Corriente)	0.00	328,790.40
A	8230-RE01-339001	Estudios e Investigaciones	0.00	-6,690.00
A	8230-RE01-339001-1	--Estudios e Investigaciones(G. Corriente)	0.00	-6,690.00
A	8230-RE01-341001	Servicios financieros y bancarios	0.00	-69,071.99
A	8230-RE01-341001-1	--Servicios financieros y bancarios(G. Corriente)	0.00	-69,071.99
A	8230-RE01-344001	Seguros de responsabilidad patrimonial y fianzas	0.00	-56,250.00
A	8230-RE01-344001-1	--Seguros de responsabilidad patrimonial y fianzas	0.00	-56,250.00
A	8230-RE01-347001	Fletes y Maniobras	0.00	-3,480.00
A	8230-RE01-347001-1	--Fletes y Maniobras(G. Corriente)	0.00	-3,480.00
A	8230-RE01-351001	Conservación y mantenimiento menor de inmuebles	0.00	-27,476.94
A	8230-RE01-351001-1	--Conservación y mantenimiento menor de inmuebles(0.00	-27,476.94
A	8230-RE01-352001	Mantenimiento de Mobiliario y Equipo de Administra	0.00	-23,798.20
A	8230-RE01-352001-1	--Mantenimiento de Mobiliario y Equipo de Administ	0.00	-23,798.20
A	8230-RE01-353001	Mantenimiento de bienes informáticos	0.00	-18,848.89
A	8230-RE01-353001-1	--Mantenimiento de bienes informáticos(G. Corriente	0.00	-18,848.89
A	8230-RE01-355001	Mantenimiento de Vehículos	0.00	20,245.52
A	8230-RE01-355001-1	--Mantenimiento de Vehículos (G. Corriente)	0.00	20,245.52
A	8230-RE01-355002	Reparación Mayor de Vehículos	0.00	-33,469.60
A	8230-RE01-355002-1	--Reparación Mayor de Vehículos(G. Corriente)	0.00	-33,469.60
A	8230-RE01-357001	Mantenimiento de Maquinaria y Equipo	0.00	-6,624.23
A	8230-RE01-357001-1	--Mantenimiento de Maquinaria y Equipo(G. Corriente	0.00	-6,624.23
A	8230-RE01-358001	Servicio de Limpieza y manejo de desechos	0.00	-101,388.00
A	8230-RE01-358001-1	--Servicio de Limpieza y manejo de desechos(G. Corr	0.00	-101,388.00
A	8230-RE01-359001	Servicios de jardinería y fumigación	0.00	785.00
A	8230-RE01-359001-1	--Servicios de jardinería y fumigación(G. Corriente	0.00	785.00
A	8230-RE01-361001	Difusión de programas y actividades gubernamentale	0.00	-78,975.00
A	8230-RE01-361001-1	--Difusión de programas y actividades gubernamenta	0.00	-78,975.00
A	8230-RE01-361002	Impresiones y Publicaciones Oficiales	0.00	321,702.03
A	8230-RE01-361002-1	--Impresiones y Publicaciones Oficiales(G. Corrient	0.00	321,702.03
A	8230-RE01-365001	Servicios de la industria filmica, del sonido y de	0.00	36,000.00
A	8230-RE01-365001-1	--Servicios de la industria filmica, del sonido y	0.00	36,000.00
A	8230-RE01-366001	Servicio de creación y difusión de contenido exclu	0.00	12,702.00
A	8230-RE01-366001-1	--Servicio de creación y difusión de contenido exc	0.00	12,702.00
A	8230-RE01-371001	Pasajes aéreos	0.00	22,804.00
A	8230-RE01-371001-1	--Pasajes aéreos(G. Corriente)	0.00	22,804.00
A	8230-RE01-372001	Pasajes terrestres	0.00	4,052.02
A	8230-RE01-372001-1	--Pasajes terrestres(G. Corriente)	0.00	4,052.02



PODER JUDICIAL DEL ESTADO DE HIDALGO

NOTAS DE MEMORIA
AL 30 DE JUNIO DE 2017

A	8230-RE01-375001	Viáticos en el país		
A	8230-RE01-375001-1	--Viáticos en el país(G.Corriente)	0.00	137,411.12
A	8230-RE01-381001	Gastos de Ceremonial	0.00	137,411.12
A	8230-RE01-381001-1	--Gastos de Ceremonial(G.Corriente)	0.00	-109,719.37
A	8230-RE01-382001	Gastos de orden social y cultural	0.00	-109,719.37
A	8230-RE01-382001-1	--Gastos de orden social y cultural(G.Corriente)	0.00	33,750.57
A	8230-RE01-392001	Pago de ISR	0.00	33,750.57
A	8230-RE01-392001-1	--Pago de ISR(G.Corriente)	0.00	9,364,728.00
A	8230-RE01-392006	Pago de derechos	0.00	9,364,728.00
A	8230-RE01-392006-1	--Pago de derechos(G.Corriente)	0.00	15,855.61
A	8230-RE01-398001	Impuesto sobre nóminas y otros que se deriven de u	0.00	15,855.61
A	8230-RE01-398001-1	--Impuesto sobre nóminas y otros que se deriven de	0.00	1,622,496.00
A	8230-RE01-441004	Estimulos por productividad y eficiencia	0.00	1,622,496.00
A	8230-RE01-441004-1	--Estimulos por productividad y eficiencia(G.Corri	0.00	5,304,813.00
A	8230-RE01-451001	Pensiones	0.00	5,304,813.00
A	8230-RE01-451001-4	--Pensiones	0.00	87,375.00
A	8230-RE01-452001	Jubilaciones	0.00	87,375.00
A	8230-RE01-452001-4	--Jubilaciones	0.00	983,697.00
A	8230-RE01-515001	Bienes informáticos	0.00	983,697.00
A	8230-RE01-515001-2	--Bienes informáticos (G.Capital)	0.00	6,783.68
A	8230-RE01-519001	Equipo de Administración	0.00	6,783.68
A	8230-RE01-519001-2	--Equipo de Administración(G.Capital)	0.00	101,800.84
A	8230-RE01-597001	Licencias informáticas e intelectuales	0.00	101,800.84
A	8230-RE01-597001-2	--Licencias informáticas e intelectuales(G.Capital)	0.00	96,048.00
A	8230-RE03	H. TRIBUNAL FISCAL ADMINISTRATIVO	0.00	96,048.00
A	8230-RE03-113001	Sueldos	0.00	1,794,582.00
A	8230-RE03-113001-1	--Sueldos(G.Corriente)	0.00	187,267.00
A	8230-RE03-121001	Honorarios Asimilados	0.00	187,267.00
A	8230-RE03-121001-1	--Honorarios Asimilados(G.Corriente)	0.00	691,968.00
A	8230-RE03-134001	Compensaciones	0.00	691,968.00
A	8230-RE03-134001-1	--Compensaciones(G.Corriente)	0.00	449,023.00
A	8230-RE03-141001	Aportaciones al ISSSTE	0.00	449,023.00
A	8230-RE03-141001-1	--Aportaciones al ISSSTE(G.Corriente)	0.00	24,768.00
A	8230-RE03-141004	Aportaciones al Seguro de Cesantía en Edad Avanzad	0.00	24,768.00
A	8230-RE03-141004-1	--Aportaciones al Seguro de Cesantía en Edad Avanz	0.00	7,887.00
A	8230-RE03-142001	Aportaciones a FOVISSSTE	0.00	7,887.00
A	8230-RE03-142001-1	--Aportaciones a FOVISSSTE(G.Corriente)	0.00	12,423.00
A	8230-RE03-143001	Aportaciones al S.A.R.	0.00	12,423.00
A	8230-RE03-143001-1	--Aportaciones al S.A.R.(G.Corriente)	0.00	21,117.00
A	8230-RE03-154001	Prestaciones establecidas por condiciones generale	0.00	21,117.00
A	8230-RE03-154001-1	--Prestaciones establecidas por condiciones genera	0.00	25,400.00
A	8230-RE03-154004	Ayuda para Útiles Escolares	0.00	25,400.00
A	8230-RE03-154004-1	--Ayuda para Útiles Escolares(G.Corriente)	0.00	527.00
A	8230-RE03-154005	Ayuda para Transporte	0.00	527.00
A	8230-RE03-154005-1	--Ayuda para Transporte(G.Corriente)	0.00	1,700.00
A	8230-RE03-211001	Material de Oficina	0.00	1,700.00
A	8230-RE03-211001-1	--Material de Oficina(G.Corriente)	0.00	9,780.00
A	8230-RE03-211002	Gastos de Oficina	0.00	9,780.00
A	8230-RE03-211002-1	--Gastos de Oficina (G.Corriente)	0.00	4,157.00
A	8230-RE03-212001	Materiales y Útiles de Impresión y Reproducción	0.00	4,157.00
A	8230-RE03-212001-1	--Materiales y Útiles de Impresión y Reproducción(0.00	2,676.00
A	8230-RE03-214001	Materiales y útiles consumibles para el procesamie	0.00	2,676.00
A	8230-RE03-214001-1	--Materiales y útiles consumibles para el procesam	0.00	6,955.96
A	8230-RE03-215001	Suscripciones a Publicaciones y Periódicos	0.00	6,955.96
A	8230-RE03-215001-1	--Suscripciones a Publicaciones y Periódicos(G.Co	0.00	2,610.00
A	8230-RE03-216001	Material de Limpieza	0.00	2,610.00
A	8230-RE03-216001-1	--Material de Limpieza(G.Corriente)	0.00	4,485.99
A	8230-RE03-217001	Material Didáctico	0.00	4,485.99
A	8230-RE03-217001-1	--Material Didáctico(G.Corriente)	0.00	1,021.21
A	8230-RE03-221001	Alimentación de Personas	0.00	1,021.21
A	8230-RE03-221001-1	--Alimentación de Personas(G.Corriente)	0.00	-4,200.00
A	8230-RE03-223001	Utensilios para el Servicio de Alimentación	0.00	-4,200.00
A	8230-RE03-223001-1	--Utensilios para el Servicio de Alimentación(G.Co	0.00	964.00
			0.00	964.00



PODER JUDICIAL DEL ESTADO DE HIDALGO

NOTAS DE MEMORIA
AL 30 DE JUNIO DE 2017

A	8230-RE03-246001	Material Eléctrico		
A	8230-RE03-246001-1	--Material Eléctrico(G. Corriente)	0.00	2,012.00
A	8230-RE03-261001	Combustibles y Lubricantes vehículos y equipos ter	0.00	2,012.00
A	8230-RE03-261001-1	--Combustibles y Lubricantes vehículos y equipos t	0.00	68,215.00
A	8230-RE03-311001	Servicio de Energía Eléctrica	0.00	68,215.00
A	8230-RE03-311001-1	--Servicio de Energía Eléctrica (G. Corriente)	0.00	18,447.60
A	8230-RE03-314001	Servicio Telefónico Tradicional	0.00	18,447.60
A	8230-RE03-314001-1	--Servicio Telefónico Tradicional(G. Corriente)	0.00	6,362.63
A	8230-RE03-323002	Arrendamiento de Equipo de Fotocopiado	0.00	6,362.63
A	8230-RE03-323002-1	--Arrendamiento de Equipo de Fotocopiado(G. Corrien	0.00	14,138.37
A	8230-RE03-341001	Servicios financieros y bancarios	0.00	14,138.37
A	8230-RE03-341001-1	--Servicios financieros y bancarios(G. Corriente)	0.00	-535.00
A	8230-RE03-345001	Seguros	0.00	-535.00
A	8230-RE03-345001-1	--Seguros(G. Corriente)	0.00	-13,477.57
A	8230-RE03-352001	Mantenimiento de Mobiliario y Equipo de Administra	0.00	-13,477.57
A	8230-RE03-352001-1	--Mantenimiento de Mobiliario y Equipo de Administ	0.00	-19,018.83
A	8230-RE03-357001	Mantenimiento de Maquinaria y Equipo	0.00	-19,018.83
A	8230-RE03-357001-1	--Mantenimiento de Maquinaria y Equipo(G. Corriente	0.00	-2,687.20
A	8230-RE03-358001	Servicio de Limpieza y manejo de desechos	0.00	-2,687.20
A	8230-RE03-358001-1	--Servicio de Limpieza y manejo de desechos(G. Corr	0.00	-4,000.00
A	8230-RE03-361001	Difusión de programas y actividades gubernamentale	0.00	-4,000.00
A	8230-RE03-361001-1	--Difusión de programas y actividades gubernamenta	0.00	-6,593.34
A	8230-RE03-361002	Impresiones y Publicaciones Oficiales	0.00	-6,593.34
A	8230-RE03-361002-1	--Impresiones y Publicaciones Oficiales(G. Corrient	0.00	3,356.72
A	8230-RE03-371001	Pasajes aéreos	0.00	3,356.72
A	8230-RE03-371001-1	--Pasajes aéreos(G. Corriente)	0.00	6,830.00
A	8230-RE03-372001	Pasajes terrestres	0.00	6,830.00
A	8230-RE03-372001-1	--Pasajes terrestres(G. Corriente)	0.00	-1,017.00
A	8230-RE03-375001	Viáticos en el país	0.00	-1,017.00
A	8230-RE03-375001-1	--Viáticos en el país(G. Corriente)	0.00	11,730.00
A	8230-RE03-381001	Gastos de Ceremonial	0.00	11,730.00
A	8230-RE03-381001-1	--Gastos de Ceremonial(G. Corriente)	0.00	1,402.00
A	8230-RE03-382001	Gastos de orden social y cultural	0.00	1,402.00
A	8230-RE03-382001-1	--Gastos de orden social y cultural(G. Corriente)	0.00	605.08
A	8230-RE03-392001	Pago de ISR	0.00	605.08
A	8230-RE03-392001-1	--Pago de ISR(G. Corriente)	0.00	217,600.74
A	8230-RE03-398001	Impuesto sobre nóminas y otros que se deriven de u	0.00	217,600.74
A	8230-RE03-398001-1	--Impuesto sobre nóminas y otros que se deriven de	0.00	40,680.64
A	8230-RF01-214001	Materiales y útiles consumibles para el procesamie	0.00	40,680.64
A	8230-RF01-214001-1	--Materiales y útiles consumibles para el procesam	0.00	-50,000.00
A	8230-RF01-361002	Impresiones y Publicaciones Oficiales	0.00	-50,000.00
A	8230-RF01-361002-1	--Impresiones y Publicaciones Oficiales(G. Corrient	0.00	-25,000.00
A	8230-RF01-511001	Muebles de oficina y estantería	0.00	-25,000.00
A	8230-RF01-511001-2	--Muebles de oficina y estantería(G. Capital)	0.00	167,386.00
A	8230-RF01-531001	Equipo médico y de laboratorio	0.00	167,386.00
A	8230-RF01-531001-2	--Equipo médico y de laboratorio(G. Capital)	0.00	-555,000.00
A	8230-RF01-567001	Herramientas y Máquinas-Herramientas	0.00	-555,000.00
A	8230-RF01-567001-2	--Herramientas y Máquinas-Herramientas(G. Capital)	0.00	387,614.00
A	8230-RF01-591001	Software	0.00	387,614.00
A	8230-RF01-591001-2	--Software(G. Capital)	0.00	75,000.00
D	8250	PRESUPUESTO DE EGRESOS DEVENGADO	0.00	75,000.00
D	8250-RE01	H. TRIBUNAL SUPERIOR DE JUSTICIA	3,919,247.33	0.00
D	8250-RE01-141001	Aportaciones al ISSSTE	3,825,306.79	0.00
D	8250-RE01-141001-1	--Aportaciones al ISSSTE(G. Corriente)	168,821.60	0.00
D	8250-RE01-141004	Aportaciones al Seguro de Cesantía en Edad Avanzad	168,821.60	0.00
D	8250-RE01-141004-1	--Aportaciones al Seguro de Cesantía en Edad Avanz	214,951.81	0.00
D	8250-RE01-142001	Aportaciones a FOVISSSTE	214,951.81	0.00
D	8250-RE01-142001-1	--Aportaciones a FOVISSSTE(G. Corriente)	338,505.37	0.00
D	8250-RE01-143001	Aportaciones al S.A.R.	338,505.37	0.00
D	8250-RE01-143001-1	--Aportaciones al S.A.R. (G. Corriente)	135,402.13	0.00
D	8250-RE01-153001	Fondo para Pensiones	135,402.13	0.00
D	8250-RE01-153001-1	--Fondo para Pensiones(G. Corriente)	103,815.63	0.00
D	8250-RE01-392001	Pago de ISR	103,815.63	0.00
			2,432,088.62	0.00



PODER JUDICIAL DEL ESTADO DE HIDALGO

NOTAS DE MEMORIA
AL 30 DE JUNIO DE 2017

D	8250-RE01-392001-1	--Pago de ISR(G.Corriente)		
D	8250-RE01-398001	Impuesto sobre nóminas y otros que se deriven de u	2,432,088.62	0.00
D	8250-RE01-398001-1	--Impuesto sobre nóminas y otros que se deriven de	431,721.63	0.00
D	8250-RE03	H. TRIBUNAL FISCAL ADMINISTRATIVO	431,721.63	0.00
D	8250-RE03-141001	Aportaciones al ISSSTE	93,940.54	0.00
D	8250-RE03-141001-1	--Aportaciones al ISSSTE(G.Corriente)	3,030.93	0.00
D	8250-RE03-141004	Aportaciones al Seguro de Cesantía en Edad Avanzad	3,030.93	0.00
D	8250-RE03-141004-1	--Aportaciones al Seguro de Cesantía en Edad Avanz	3,835.15	0.00
D	8250-RE03-142001	Aportaciones a FOVISSSTE	3,835.15	0.00
D	8250-RE03-142001-1	--Aportaciones a FOVISSSTE(G.Corriente)	6,039.60	0.00
D	8250-RE03-143001	Aportaciones al S.A.R.	6,039.60	0.00
D	8250-RE03-143001-1	--Aportaciones al S.A.R.(G.Corriente)	2,415.84	0.00
D	8250-RE03-392001	Pago de ISR	2,415.84	0.00
D	8250-RE03-392001-1	--Pago de ISR(G.Corriente)	68,297.38	0.00
D	8250-RE03-398001	Impuesto sobre nóminas y otros que se deriven de u	68,297.38	0.00
D	8250-RE03-398001-1	--Impuesto sobre nóminas y otros que se deriven de	10,321.64	0.00
D	8260	PRESUPUESTO DE EGRESOS EJERCIDO	10,321.64	0.00
D	8260-RE01	H. TRIBUNAL SUPERIOR DE JUSTICIA	3,663.15	0.00
D	8260-RE01-243001	Cal, yeso y productos de yeso	3,663.15	0.00
D	8260-RE01-243001-1	--Cal, yeso y productos de yeso(G.Corriente)	713.96	0.00
D	8260-RE01-246001	Material Eléctrico	713.96	0.00
D	8260-RE01-246001-1	--Material Eléctrico(G.Corriente)	162.17	0.00
D	8260-RE01-247001	Artículos metálicos para la construcción	162.17	0.00
D	8260-RE01-247001-1	--Artículos metálicos para la construcción(G.Corri	676.33	0.00
D	8260-RE01-249001	Otros materiales y artículos de construcción y rep	676.33	0.00
D	8260-RE01-249001-1	--Otros materiales y artículos de construcción y r	2,110.69	0.00
D	8270	PRESUPUESTO DE EGRESOS PAGADO	2,110.69	0.00
D	8270-RE01	H. TRIBUNAL SUPERIOR DE JUSTICIA	142,986,533.27	0.00
D	8270-RE01-113001	Sueldos	139,121,556.65	0.00
D	8270-RE01-113001-1	--Sueldos(G.Corriente)	20,439,157.72	0.00
D	8270-RE01-121001	Honorarios Asimilados	20,439,157.72	0.00
D	8270-RE01-121001-1	--Honorarios Asimilados(G.Corriente)	13,758,529.00	0.00
D	8270-RE01-131001	Prima Quinquenal	13,758,529.00	0.00
D	8270-RE01-131001-1	--Prima Quinquenal (G.Corriente)	630,230.85	0.00
D	8270-RE01-131003	Prima de Antigüedad	630,230.85	0.00
D	8270-RE01-131003-1	--Prima de Antigüedad(G.Corriente)	372,410.00	0.00
D	8270-RE01-132002	Gratificación Anual	372,410.00	0.00
D	8270-RE01-132002-1	--Gratificación Anual(G.Corriente)	84,968.54	0.00
D	8270-RE01-134001	Compensaciones	84,968.54	0.00
D	8270-RE01-134001-1	--Compensaciones(G.Corriente)	63,343,337.06	0.00
D	8270-RE01-137001	Honorarios especiales	63,343,337.06	0.00
D	8270-RE01-137001-1	--Honorarios especiales(G.Corriente)	3,753,844.00	0.00
D	8270-RE01-141001	Aportaciones al ISSSTE	3,753,844.00	0.00
D	8270-RE01-141001-1	--Aportaciones al ISSSTE(G.Corriente)	1,872,734.17	0.00
D	8270-RE01-141004	Aportaciones al Seguro de Cesantía en Edad Avanzad	1,872,734.17	0.00
D	8270-RE01-141004-1	--Aportaciones al Seguro de Cesantía en Edad Avanz	437,914.97	0.00
D	8270-RE01-142001	Aportaciones a FOVISSSTE	437,914.97	0.00
D	8270-RE01-142001-1	--Aportaciones a FOVISSSTE(G.Corriente)	689,626.95	0.00
D	8270-RE01-143001	Aportaciones al S.A.R.	689,626.95	0.00
D	8270-RE01-143001-1	--Aportaciones al S.A.R.(G.Corriente)	275,850.75	0.00
D	8270-RE01-153001	Fondo para Pensiones	275,850.75	0.00
D	8270-RE01-153001-1	--Fondo para Pensiones(G.Corriente)	213,644.62	0.00
D	8270-RE01-154001	Prestaciones establecidas por condiciones generale	213,644.62	0.00
D	8270-RE01-154001-1	--Prestaciones establecidas por condiciones genera	5,664,317.36	0.00
D	8270-RE01-154004	Ayuda para Útiles Escolares	5,664,317.36	0.00
D	8270-RE01-154004-1	--Ayuda para Útiles Escolares(G.Corriente)	106,800.00	0.00
D	8270-RE01-154005	Ayuda para Transporte	106,800.00	0.00
D	8270-RE01-154005-1	--Ayuda para Transporte(G.Corriente)	361,450.00	0.00
D	8270-RE01-211001	Material de Oficina	361,450.00	0.00
D	8270-RE01-211001-1	--Material de Oficina(G.Corriente)	1,334,463.31	0.00
D	8270-RE01-211002	Gastos de Oficina	1,334,463.31	0.00
D	8270-RE01-211002-1	--Gastos de Oficina (G.Corriente)	157,323.19	0.00
D	8270-RE01-212001	Materiales y Útiles de Impresión y Reproducción	157,323.19	0.00
D			361,196.14	0.00

PODER JUDICIAL DEL ESTADO DE HIDALGO

NOTAS DE MEMORIA
AL 30 DE JUNIO DE 2017

D	8270-RE01-212001-1	--Materiales y Útiles de Impresión y Reproducción(361,196.14	0.00
D	8270-RE01-214001	Materiales y útiles consumibles para el procesamie	754,286.21	0.00
D	8270-RE01-214001-1	--Materiales y útiles consumibles para el procesam	754,286.21	0.00
D	8270-RE01-214002	Materiales de Grabación	5,779.23	0.00
D	8270-RE01-214002-1	--Materiales de Grabación(G.Corrente)	5,779.23	0.00
D	8270-RE01-215001	Suscripciones a Publicaciones y Periódicos	33,539.00	0.00
D	8270-RE01-215001-1	--Suscripciones a Publicaciones y Periódicos(G.Cor	33,539.00	0.00
D	8270-RE01-216001	Material de Limpieza	597,164.98	0.00
D	8270-RE01-216001-1	--Material de Limpieza(G.Corrente)	597,164.98	0.00
D	8270-RE01-217001	Material Didáctico	760.00	0.00
D	8270-RE01-217001-1	--Material Didáctico(G.Corrente)	760.00	0.00
D	8270-RE01-218002	Identificadores e Iconos de señalización	1,180.00	0.00
D	8270-RE01-218002-1	--Identificadores e Iconos de señalización(G.Corri	1,180.00	0.00
D	8270-RE01-221001	Alimentación de Personas	59,952.42	0.00
D	8270-RE01-221001-1	--Alimentación de Personas(G.Corrente)	59,952.42	0.00
D	8270-RE01-221006	Productos alimenticios para el personal derivado d	34,144.11	0.00
D	8270-RE01-221006-1	--Productos alimenticios para el personal derivado	34,144.11	0.00
D	8270-RE01-223001	Utensilios para el Servicio de Alimentación	2,075.20	0.00
D	8270-RE01-223001-1	--Utensilios para el Servicio de Alimentación(G.Co	2,075.20	0.00
D	8270-RE01-241001	Productos minerales no metálicos	746.69	0.00
D	8270-RE01-241001-1	--Productos minerales no metálicos(G.Corrente)	746.69	0.00
D	8270-RE01-242001	Cemento y productos de concreto	1,462.08	0.00
D	8270-RE01-242001-1	--Cemento y productos de concreto(G.Corrente)	1,462.08	0.00
D	8270-RE01-243001	Cal, yeso y productos de yeso	9,849.25	0.00
D	8270-RE01-243001-1	--Cal, yeso y productos de yeso(G.Corrente)	9,849.25	0.00
D	8270-RE01-244001	Madera y productos de madera	17,283.18	0.00
D	8270-RE01-244001-1	--Madera y productos de madera(G.Corrente)	17,283.18	0.00
D	8270-RE01-246001	Material Eléctrico	63,776.42	0.00
D	8270-RE01-246001-1	--Material Eléctrico(G.Corrente)	63,776.42	0.00
D	8270-RE01-246002	Material Electrónico	5,897.85	0.00
D	8270-RE01-246002-1	--Material Electrónico(G.Corrente)	5,897.85	0.00
D	8270-RE01-247001	Artículos metálicos para la construcción	8,781.90	0.00
D	8270-RE01-247001-1	--Artículos metálicos para la construcción(G.Corri	8,781.90	0.00
D	8270-RE01-248001	Materiales complementarios	26,118.74	0.00
D	8270-RE01-248001-1	--Materiales complementarios(G.Corrente)	26,118.74	0.00
D	8270-RE01-249001	Otros materiales y artículos de construcción y rep	45,065.92	0.00
D	8270-RE01-249001-1	--Otros materiales y artículos de construcción y r	45,065.92	0.00
D	8270-RE01-251001	Sustancias Químicas	91.00	0.00
D	8270-RE01-251001-1	--Sustancias Químicas(G.Corrente)	91.00	0.00
D	8270-RE01-252001	Plaguicidas, Abonos y Fertilizantes	3,517.10	0.00
D	8270-RE01-252001-1	--Plaguicidas, Abonos y Fertilizantes(G.Corrente)	3,517.10	0.00
D	8270-RE01-253001	Medicinas y Productos Farmacéuticos	92.38	0.00
D	8270-RE01-253001-1	--Medicinas y Productos Farmacéuticos(G.Corrente)	92.38	0.00
D	8270-RE01-254001	Materiales y Suministros Médicos	363.78	0.00
D	8270-RE01-254001-1	--Materiales y Suministros Médicos(G.Corrente)	363.78	0.00
D	8270-RE01-256001	Fibras sintéticas, hules, plásticos y derivados	24,764.50	0.00
D	8270-RE01-256001-1	--Fibras sintéticas, hules, plásticos y derivados(24,764.50	0.00
D	8270-RE01-261001	Combustibles y Lubricantes vehículos y equipos ter	515,772.41	0.00
D	8270-RE01-261001-1	--Combustibles y Lubricantes vehículos y equipos t	515,772.41	0.00
D	8270-RE01-271001	Vestuario, Uniformes	7,308.00	0.00
D	8270-RE01-271001-1	--Vestuario, Uniformes(G.Corrente)	7,308.00	0.00
D	8270-RE01-272001	Prendas de Protección	3,357.08	0.00
D	8270-RE01-272001-1	--Prendas de Protección(G.Corrente)	3,357.08	0.00
D	8270-RE01-273001	Artículos Deportivos	398.99	0.00
D	8270-RE01-273001-1	--Artículos Deportivos(G.Corrente)	398.99	0.00
D	8270-RE01-291001	Herramientas Menores	19,534.69	0.00
D	8270-RE01-291001-1	--Herramientas Menores(G.Corrente)	19,534.69	0.00
D	8270-RE01-292001	Refacciones y accesorios menores de edificios	13,116.07	0.00
D	8270-RE01-292001-1	--Refacciones y accesorios menores de edificios(G.	13,116.07	0.00
D	8270-RE01-293001	Refacciones y accesorios menores de mobiliario y e	8,195.20	0.00
D	8270-RE01-293001-1	--Refacciones y accesorios menores de mobiliario y	8,195.20	0.00
D	8270-RE01-294001	Refacciones y accesorios menores de equipo de cómp	35,291.38	0.00
D	8270-RE01-294001-1	--Refacciones y accesorios menores de equipo de có	35,291.38	0.00



PODER JUDICIAL DEL ESTADO DE HIDALGO

NOTAS DE MEMORIA
AL 30 DE JUNIO DE 2017

D	8270-RE01-298001	Refacciones y accesorios menores de maquinaria y o		
D	8270-RE01-298001-1	--Refacciones y accesorios menores de maquinaria y	38,742.00	0.00
D	8270-RE01-299001	Refacciones y accesorios menores otros bienes mueb	38,742.00	0.00
D	8270-RE01-299001-1	--Refacciones y accesorios menores otros bienes mu	37,511.76	0.00
D	8270-RE01-311001	Servicio de Energía Eléctrica	37,511.76	0.00
D	8270-RE01-311001-1	--Servicio de Energía Eléctrica (G. Corriente)	1,415,457.80	0.00
D	8270-RE01-313001	Servicio de Agua	1,415,457.80	0.00
D	8270-RE01-313001-1	--Servicio de Agua (G. Corriente)	237,372.36	0.00
D	8270-RE01-314001	Servicio Telefónico Tradicional	237,372.36	0.00
D	8270-RE01-314001-1	--Servicio Telefónico Tradicional(G. Corriente)	194,092.41	0.00
D	8270-RE01-315001	Servicio de Telefonía Celular	194,092.41	0.00
D	8270-RE01-315001-1	--Servicio de Telefonía Celular(G. Corriente)	22,167.64	0.00
D	8270-RE01-316001	Servicios de Telecomunicaciones	22,167.64	0.00
D	8270-RE01-316001-1	--Servicios de Telecomunicaciones (G. Corriente)	4,344.00	0.00
D	8270-RE01-316002	Servicio de Radiolocalización	4,344.00	0.00
D	8270-RE01-316002-1	--Servicio de Radiolocalización (G. Corriente)	7,283.59	0.00
D	8270-RE01-317001	Servicios de acceso de internet, redes y procesami	7,283.59	0.00
D	8270-RE01-317001-1	--Servicios de acceso de internet, redes y procesa	1,151,839.23	0.00
D	8270-RE01-318001	Servicio Postal	1,151,839.23	0.00
D	8270-RE01-318001-1	--Servicio Postal (G. Corriente)	162,639.56	0.00
D	8270-RE01-322001	Arrendamiento de edificios	162,639.56	0.00
D	8270-RE01-322001-1	--Arrendamiento de edificios(G. Corriente)	1,107,191.39	0.00
D	8270-RE01-323002	Arrendamiento de Equipo de Fotocopiado	1,107,191.39	0.00
D	8270-RE01-323002-1	--Arrendamiento de Equipo de Fotocopiado(G. Corrien	461,979.58	0.00
D	8270-RE01-325001	Servicios de arrendamiento de vehículos y equipo d	461,979.58	0.00
D	8270-RE01-325001-1	--Servicios de arrendamiento de vehículos y equipo	19,057.64	0.00
D	8270-RE01-329001	Otros arrendamientos	19,057.64	0.00
D	8270-RE01-329001-1	--Otros arrendamientos(G. Corriente)	3,000.00	0.00
D	8270-RE01-331002	Servicios de contabilidad, auditoría y servicios r	3,000.00	0.00
D	8270-RE01-331002-1	--Servicios de contabilidad, auditoría y servicios	10,000.00	0.00
D	8270-RE01-332001	Servicios de arquitectura, ingeniería y actividade	10,000.00	0.00
D	8270-RE01-332001-1	--Servicios de arquitectura, ingeniería y activida	11,600.00	0.00
D	8270-RE01-338001	Servicios de Vigilancia	11,600.00	0.00
D	8270-RE01-338001-1	--Servicios de Vigilancia(G. Corriente)	445,745.40	0.00
D	8270-RE01-347001	Fletes y Maniobras	445,745.40	0.00
D	8270-RE01-347001-1	--Fletes y Maniobras(G. Corriente)	450.00	0.00
D	8270-RE01-351001	Conservación y mantenimiento menor de inmuebles	450.00	0.00
D	8270-RE01-351001-1	--Conservación y mantenimiento menor de inmuebles(77,067.87	0.00
D	8270-RE01-352001	Mantenimiento de Mobiliario y Equipo de Administra	77,067.87	0.00
D	8270-RE01-352001-1	--Mantenimiento de Mobiliario y Equipo de Administ	5,260.60	0.00
D	8270-RE01-355001	Mantenimiento de Vehículos	5,260.60	0.00
D	8270-RE01-355001-1	--Mantenimiento de Vehículos (G. Corriente)	105,363.89	0.00
D	8270-RE01-355002	Reparación Mayor de Vehículos	105,363.89	0.00
D	8270-RE01-355002-1	--Reparación Mayor de Vehículos(G. Corriente)	20,317.40	0.00
D	8270-RE01-357001	Mantenimiento de Maquinaria y Equipo	20,317.40	0.00
D	8270-RE01-357001-1	--Mantenimiento de Maquinaria y Equipo(G. Corriente	80,936.77	0.00
D	8270-RE01-358001	Servicio de Limpieza y manejo de desechos	80,936.77	0.00
D	8270-RE01-358001-1	--Servicio de Limpieza y manejo de desechos(G. Corr	6,612.00	0.00
D	8270-RE01-359001	Servicios de jardinería y fumigación	6,612.00	0.00
D	8270-RE01-359001-1	--Servicios de jardinería y fumigación(G. Corriente	785.00	0.00
D	8270-RE01-361002	Impresiones y Publicaciones Oficiales	785.00	0.00
D	8270-RE01-361002-1	--Impresiones y Publicaciones Oficiales(G. Corrient	405,066.03	0.00
D	8270-RE01-365001	Servicios de la industria fílmica, del sonido y de	405,066.03	0.00
D	8270-RE01-365001-1	--Servicios de la industria fílmica, del sonido y	36,000.00	0.00
D	8270-RE01-366001	Servicio de creación y difusión de contenido exclu	36,000.00	0.00
D	8270-RE01-366001-1	--Servicio de creación y difusión de contenido exc	10,962.00	0.00
D	8270-RE01-371001	Pasajes aéreos	10,962.00	0.00
D	8270-RE01-371001-1	--Pasajes aéreos(G. Corriente)	22,804.00	0.00
D	8270-RE01-372001	Pasajes terrestres	22,804.00	0.00
D	8270-RE01-372001-1	--Pasajes terrestres(G. Corriente)	23,021.02	0.00
D	8270-RE01-375001	Viáticos en el país	23,021.02	0.00
D	8270-RE01-375001-1	--Viáticos en el país(G. Corriente)	137,411.12	0.00
D	8270-RE01-381001	Gastos de Ceremonial	137,411.12	0.00
			41,471.69	0.00



PODER JUDICIAL DEL ESTADO DE HIDALGO

NOTAS DE MEMORIA
AL 30 DE JUNIO DE 2017

D	8270-RE01-381001-1	--Gastos de Ceremonial(G. Corriente)		
D	8270-RE01-382001	Gastos de orden social y cultural	41,471.69	0.00
D	8270-RE01-382001-1	--Gastos de orden social y cultural(G. Corriente)	33,750.57	0.00
D	8270-RE01-392001	Pago de ISR	33,750.57	0.00
D	8270-RE01-392001-1	--Pago de ISR(G. Corriente)	11,696,077.41	0.00
D	8270-RE01-392006	Pago de derechos	11,696,077.41	0.00
D	8270-RE01-392006-1	--Pago de derechos(G. Corriente)	31,293.61	0.00
D	8270-RE01-398001	Impuesto sobre nóminas y otros que se deriven de u	31,293.61	0.00
D	8270-RE01-398001-1	--Impuesto sobre nóminas y otros que se deriven de	2,111,309.11	0.00
D	8270-RE01-441004	Estimulos por productividad y eficiencia	2,111,309.11	0.00
D	8270-RE01-441004-1	--Estimulos por productividad y eficiencia(G. Corri	1,186,913.50	0.00
D	8270-RE01-451001	Pensiones	1,186,913.50	0.00
D	8270-RE01-451001-4	--Pensiones	127,200.00	0.00
D	8270-RE01-452001	Jubilaciones	127,200.00	0.00
D	8270-RE01-452001-4	--Jubilaciones	1,365,409.79	0.00
D	8270-RE01-515001	Bienes informáticos	1,365,409.79	0.00
D	8270-RE01-515001-2	--Bienes informáticos (G. Capital)	6,783.68	0.00
D	8270-RE01-519001	Equipo de Administración	6,783.68	0.00
D	8270-RE01-519001-2	--Equipo de Administración(G. Capital)	101,800.84	0.00
D	8270-RE03	H. TRIBUNAL FISCAL ADMINISTRATIVO	101,800.84	0.00
D	8270-RE03-113001	Sueldos	3,210,616.62	0.00
D	8270-RE03-113001-1	--Sueldos(G. Corriente)	364,806.00	0.00
D	8270-RE03-121001	Honorarios Asimilados	364,806.00	0.00
D	8270-RE03-121001-1	--Honorarios Asimilados(G. Corriente)	691,968.00	0.00
D	8270-RE03-134001	Compensaciones	691,968.00	0.00
D	8270-RE03-134001-1	--Compensaciones(G. Corriente)	1,474,915.50	0.00
D	8270-RE03-141001	Aportaciones al ISSSTE	1,474,915.50	0.00
D	8270-RE03-141001-1	--Aportaciones al ISSSTE(G. Corriente)	34,172.71	0.00
D	8270-RE03-141004	Aportaciones al Seguro de Cesantía en Edad Avanzad	34,172.71	0.00
D	8270-RE03-141004-1	--Aportaciones al Seguro de Cesantía en Edad Avanz	3,835.15	0.00
D	8270-RE03-142001	Aportaciones a FOVISSSTE	3,835.15	0.00
D	8270-RE03-142001-1	--Aportaciones a FOVISSSTE(G. Corriente)	6,039.60	0.00
D	8270-RE03-143001	Aportaciones al S.A.R.	6,039.60	0.00
D	8270-RE03-143001-1	--Aportaciones al S.A.R.(G. Corriente)	2,415.84	0.00
D	8270-RE03-154001	Prestaciones establecidas por condiciones generale	2,415.84	0.00
D	8270-RE03-154001-1	--Prestaciones establecidas por condiciones genera	50,400.00	0.00
D	8270-RE03-154005	Ayuda para Transporte	50,400.00	0.00
D	8270-RE03-154005-1	--Ayuda para Transporte(G. Corriente)	2,400.00	0.00
D	8270-RE03-211001	Material de Oficina	2,400.00	0.00
D	8270-RE03-211001-1	--Material de Oficina(G. Corriente)	11,485.96	0.00
D	8270-RE03-211002	Gastos de Oficina	11,485.96	0.00
D	8270-RE03-211002-1	--Gastos de Oficina (G. Corriente)	431.30	0.00
D	8270-RE03-212001	Materiales y Útiles de Impresión y Reproducción	431.30	0.00
D	8270-RE03-212001-1	--Materiales y Útiles de Impresión y Reproducción(457.85	0.00
D	8270-RE03-214001	Materiales y útiles consumibles para el procesamie	457.85	0.00
D	8270-RE03-214001-1	--Materiales y útiles consumibles para el procesam	9,662.75	0.00
D	8270-RE03-216001	Material de Limpieza	9,662.75	0.00
D	8270-RE03-216001-1	--Material de Limpieza(G. Corriente)	5,775.17	0.00
D	8270-RE03-223001	Utensilios para el Servicio de Alimentación	5,775.17	0.00
D	8270-RE03-223001-1	--Utensilios para el Servicio de Alimentación(G. Co	964.00	0.00
D	8270-RE03-246001	Material Eléctrico	964.00	0.00
D	8270-RE03-246001-1	--Material Eléctrico(G. Corriente)	816.59	0.00
D	8270-RE03-261001	Combustibles y Lubricantes vehículos y equipos ter	816.59	0.00
D	8270-RE03-261001-1	--Combustibles y Lubricantes vehículos y equipos t	55,200.00	0.00
D	8270-RE03-311001	Servicio de Energía Eléctrica	55,200.00	0.00
D	8270-RE03-311001-1	--Servicio de Energía Eléctrica (G. Corriente)	28,173.60	0.00
D	8270-RE03-314001	Servicio Telefónico Tradicional	28,173.60	0.00
D	8270-RE03-314001-1	--Servicio Telefónico Tradicional(G. Corriente)	2,521.00	0.00
D	8270-RE03-323002	Arrendamiento de Equipo de Fotocopiado	2,521.00	0.00
D	8270-RE03-323002-1	--Arrendamiento de Equipo de Fotocopiado(G. Corrien	12,419.25	0.00
D	8270-RE03-361002	Impresiones y Publicaciones Oficiales	12,419.25	0.00
D	8270-RE03-361002-1	--Impresiones y Publicaciones Oficiales(G. Corrient	4,514.72	0.00
D	8270-RE03-371001	Pasajes aéreos	4,514.72	0.00
			6,830.00	0.00



PODER JUDICIAL DEL ESTADO DE HIDALGO

NOTAS DE MEMORIA
AL 30 DE JUNIO DE 2017

D	8270-RE03-371001-1	--Pasajes aéreos(G.Corrente)		
D	8270-RE03-375001	Viáticos en el país	6,830.00	0.00
D	8270-RE03-375001-1	--Viáticos en el país(G.Corrente)	11,730.00	0.00
D	8270-RE03-381001	Gastos de Ceremonial	11,730.00	0.00
D	8270-RE03-381001-1	--Gastos de Ceremonial(G.Corrente)	2,500.00	0.00
D	8270-RE03-392001	Pago de ISR	2,500.00	0.00
D	8270-RE03-392001-1	--Pago de ISR(G.Corrente)	372,494.63	0.00
D	8270-RE03-398001	Impuesto sobre nóminas y otros que se deriven de u	372,494.63	0.00
D	8270-RE03-398001-1	--Impuesto sobre nóminas y otros que se deriven de	53,687.00	0.00
D	8270-RF01	FOMIX HGO 267887	53,687.00	0.00
D	8270-RF01-361002	Impresiones y Publicaciones Oficiales	654,360.00	0.00
D	8270-RF01-361002-1	--Impresiones y Publicaciones Oficiales(G.Corrient	24,360.00	0.00
D	8270-RF01-511001	Muebles de oficina y estantería	24,360.00	0.00
D	8270-RF01-511001-2	--Muebles de oficina y estantería(G.Capital)	167,386.00	0.00
D	8270-RF01-567001	Herramientas y Máquinas-Herramientas	167,386.00	0.00
D	8270-RF01-567001-2	--Herramientas y Máquinas-Herramientas(G.Capital)	387,614.00	0.00
D	8270-RF01-591001	Software	387,614.00	0.00
D	8270-RF01-591001-2	--Software(G.Capital)	75,000.00	0.00
			75,000.00	0.00
			2,024,063,367.70	2,024,063,367.70

c) NOTAS DE GESTIÓN ADMINISTRATIVA

1. Introducción

Los Estados Financieros de los entes públicos, proveen de información financiera a los principales usuarios de la misma, al Congreso y a los ciudadanos.

El objetivo del presente documento es la revelación del contexto y de los aspectos económicos-financieros más relevantes que influyeron en las decisiones del período, y que deberán ser considerados en la elaboración de los estados financieros para la mayor comprensión de los mismos y sus particularidades.

De esta manera, se informa y explica la respuesta del gobierno a las condiciones relacionadas con la información financiera de cada período de gestión; además, de exponer aquellas políticas que podrían afectar la toma de decisiones en períodos posteriores.

1.- INTRODUCCIÓN

La Constitución Política de los Estados Unidos Mexicanos, refiere en su Artículo 74 fracción VI que es facultad exclusiva de la Cámara de Diputados "REVISAR LA CUENTA PUBLICA DEL AÑO ANTERIOR, CON EL OBJETO DE EVALUAR LOS RESULTADOS DE LA GESTION FINANCIERA, COMPROBAR SI SE HA AJUSTADO A LOS CRITERIOS SEÑALADOS POR EL PRESUPUESTO Y VERIFICAR EL CUMPLIMIENTO DE LOS OBJETIVOS CONTENIDOS EN LOS PROGRAMAS".

La facultad fiscalizadora que corresponde al Congreso Estado del Estado de Hidalgo, se ejerce por conducto de la Auditoría Superior del Estado de Hidalgo, de acuerdo a los Artículos 116 fracción II, párrafo sexto de la Constitución Política de los Estados Unidos Mexicanos; 56 fracciones V segundo párrafo y XXXI, y 56 bis de La Constitución Política del Estado de Hidalgo.

La Cuenta Pública incluye los resultados más importantes de la administración del Poder Judicial, en términos cuantitativos y cualitativos; la información financiera contenida en el presente documento incorpora elementos conforme a las características de estructura y operación de acuerdo a lo establecido en la Ley de Contabilidad Gubernamental. En este sentido se continúa trabajando en el proceso de armonización con la finalidad de atender de manera integral los aspectos técnicos y normativos de la misma.

2. Panorama Económico y Financiero

Se informará sobre las principales condiciones económico- financieras bajo las cuales el ente público estuvo operando; y las cuales influyeron en la toma de decisiones de la administración; tanto a nivel local como federal.

2.- PANORAMA ECONOMICO Y FINANCIERO

El Poder Judicial del Estado de Hidalgo, operó con Recursos Estatales que le fueron autorizados y otorgados por el Gobierno a través de Transferencias periódicas. Dichos recursos fueron utilizados en su totalidad en la aplicación del Gasto Corriente, Enmarcados en el Programa Estatal de Racionalidad, Disciplina y Eficiencia del Gasto Público.

3. Autorización e Historia

Se informará sobre:

- a) Fecha de creación del ente.
- b) Principales cambios en su estructura

a) Fecha de creación

Es el día 16 de enero del año 1869, cuando se crea el Estado de Hidalgo y sus tres Poderes. Posteriormente, el 9 de mayo de 1998, en el Artículo Décimo Primero del Decreto Número 214, se reforma el Artículo 93 en todas sus partes, para que se integre el Tribunal Fiscal Administrativo y el Tribunal Electoral dentro de la estructura general del Poder Judicial, a fin de fortalecer y consolidar el espíritu consagrado en el artículo 116 de la Constitución de la República respecto a la división de poderes.

En esta misma fecha, se inscribe el Poder Judicial del Estado de Hidalgo ante el Registro Federal de Contribuyentes, proporcionándole la clave PJE980509IP4.

b) Principales cambios en su estructura

Los principales cambios en la estructura del Poder Judicial, se encuentran establecidos en su actual Ley Orgánica.

El 31 de diciembre del 2015, el H. Tribunal Electoral se separa de la estructura general del Poder Judicial del Estado de Hidalgo.

4. Organización y Objeto Social

Se informará sobre:

- a) Objeto social
- b) Principal actividad
- c) Ejercicio fiscal
- d) Régimen jurídico
- e) Consideraciones fiscales del ente: revelar el tipo de contribuciones que esté obligado a pagar o retener.
- f) Estructura organizacional básica
- g) Fideicomisos, mandatos y análogos de los cuales es fideicomitente o fiduciario

4.- ORGANIZACIÓN Y OBJETO SOCIAL

a) Objeto social.

Impartir justicia de manera pronta, completa e imparcial, transparente y eficiente, con un sentido humanista a las demandas de quienes acuden a solicitar la prestación del servicio.

b) Principal actividad.

Impartir justicia de manera pronta, completa, imparcial y gratuita dentro de los plazos y términos que fijen las leyes, a través de órganos jurisdiccionales independientes y autónomos que cuenten con servidores públicos con mística de servicio, actuando siempre bajo los principios de legalidad, imparcialidad, veracidad, lealtad, celeridad, eficiencia y eficacia.

c) Ejercicio Fiscal.

Segundo Trimestre 2017.

d) Régimen Jurídico.

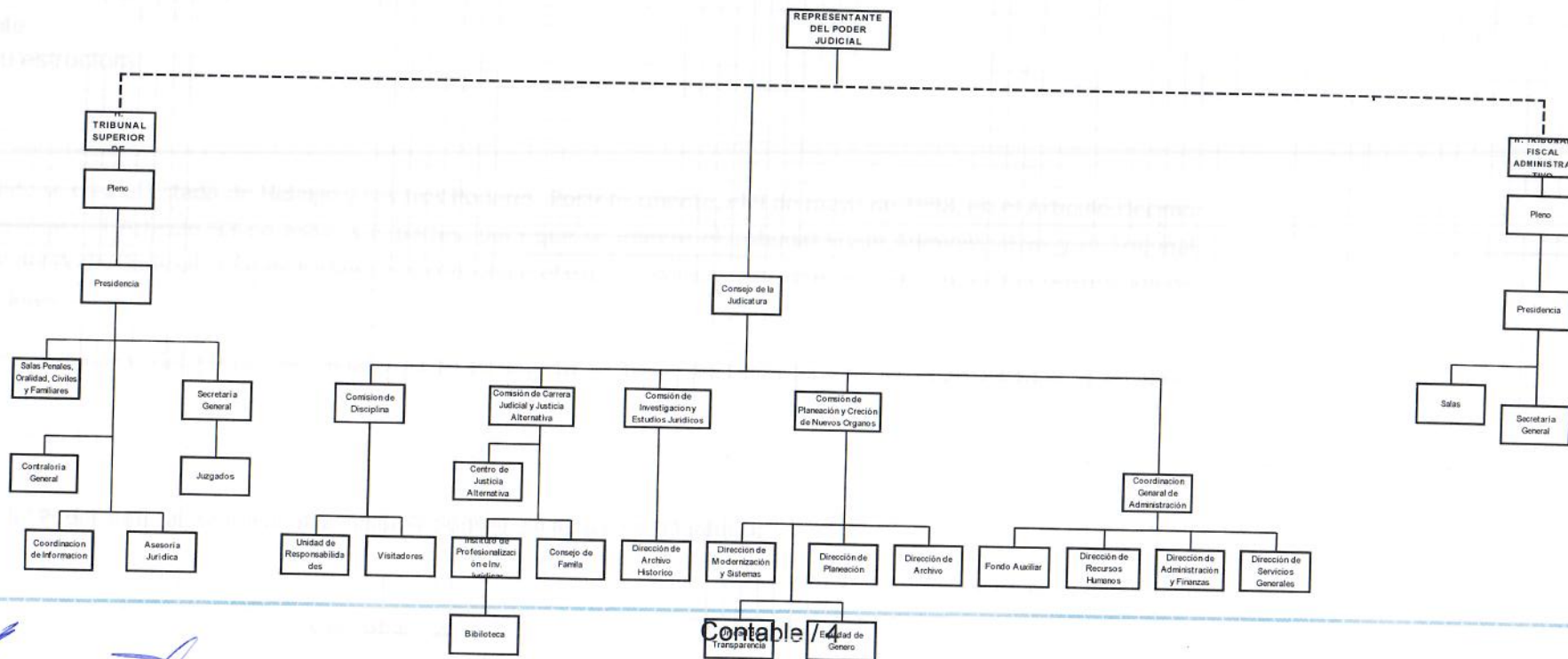
Persona Moral con Fines no Lucrativos.

e) Consideraciones fiscales; tipo de contribuciones obligado a pagar o retener.

Pago provisional mensual de retenciones de Impuesto Sobre la Renta por sueldos y salarios, pago provisional mensual de Impuesto Sobre la Renta por las retenciones realizadas a los trabajadores asimilados a salarios, pago provisional mensual de Impuesto Sobre la Renta por las retenciones realizadas por servicios profesionales, pago provisional mensual de las retenciones de Impuesto Sobre la Renta realizadas por el pago de rentas de bienes inmuebles y pago mensual de Impuesto Sobre Nómina Estatal.

f) Estructura organizacional básica.

Se anexa organigrama



g) Fideicomisos, mandatos y análogos de los cuales es fideicomitente o fiduciario

NO APLICA AL ENTE PUBLICO.

5. Bases de Preparación de los Estados Financieros

Se informará sobre:

- a) Si se ha observado la normatividad emitida por el CONAC y las disposiciones legales aplicables.
- b) La normatividad aplicada para el reconocimiento, valuación y revelación de los diferentes rubros de la información financiera, así como las bases de medición utilizadas para la elaboración de los estados financieros; por ejemplo: costo histórico, valor de realización, valor razonable, valor de recuperación o cualquier otro método empleado y los criterios de aplicación de los mismos.
- c) Postulados básicos.
- d) Normatividad supletoria. En caso de emplear varios grupos de normatividades (normatividades supletorias), deberá realizar la justificación razonable correspondiente.
- e) Para las entidades que por primera vez estén implementando la base devengada de acuerdo a la Ley de Contabilidad, deberán:
 - Revelar las nuevas políticas de reconocimiento;
 - Su plan de implementación;
 - Revelar los cambios en las políticas, la clasificación y medición de las mismas, así como su impacto en la información financiera.
 - Presentar los últimos estados financieros con la normatividad anteriormente utilizada con las nuevas políticas para fines de comparación en la transición a la base devengada.

5.- BASES DE PREPARACIÓN DE LOS ESTADOS FINANCIEROS

a) Si se ha observado la normatividad emitida por el CONAC y las disposiciones legales aplicables.

Los Estados Financieros se realizan en base y cumplimiento a la Ley General de Contabilidad Gubernamental, a la Normatividad emitida por la CONAC y a la Normatividad Estatal.

b) La normatividad aplicada para el reconocimiento, valuación y revelación de los diferentes rubros de la información financiera, así como las bases de medición utilizadas para la elaboración de los estados financieros; por ejemplo: costo histórico, valor de realización, valor razonable, valor de recuperación o cualquier otro método empleado y los criterios de aplicación de los mismos.

La normatividad aplicada es la establecida por la CONAC, en base a los diferentes lineamientos emitidos por la misma.

c) Postulados Básicos.

Para la elaboración de los Estados Financieros, se han aplicado los postulados básicos establecidos por la normatividad vigente y la CONAC.

d) Normatividad Supletoria.

En caso de emplear varios grupos de normatividades (normatividades supletorias), deberá realizar justificación razonable correspondiente.

Se aplica la normatividad vigente, no se aplica normatividad supletoria.

e) Para las entidades que por primera vez estén implementando la base devengado de acuerdo a la Ley de Contabilidad, deberán:

- Revelar las nuevas políticas de reconocimiento;

El Poder Judicial aplica la base devengado desde 2012 y actualmente lo realiza en base a lo establecido por la CONAC.

- Su plan de implementación;

NO APLICA PARA EL ENTE PUBLICO

- Revelar los cambios en las políticas, la clasificación y medición de las mismas, así como su impacto en la información financiera;

NO APLICA PARA EL ENTE PUBLICO

- Presentar los últimos estados financieros con la normatividad anteriormente utilizada con las nuevas políticas para fines de comparación en la transición a la base devengado.

NO APLICA PARA EL ENTE PUBLICO

6. Políticas de Contabilidad Significativas

Se informará sobre:

- a) Actualización: se informará del método utilizado para la actualización del valor de los activos, pasivos y Hacienda Pública y/o patrimonio y las razones de dicha elección. Así como informar de la desconexión o reconexión inflacionaria.

- b) Informar sobre la realización de operaciones en el extranjero y de sus efectos en la información financiera gubernamental.
- c) Método de valuación de la inversión en acciones en el Sector Paraestatal.
- d) Sistema y método de valuación de inventarios.
- e) Beneficios a empleados: revelar el cálculo de la reserva actuarial, valor presente de los ingresos esperados comparado con el valor presente de la estimación de gastos tanto de los beneficiarios actuales como futuros.
- f) Provisiones: objetivo de su creación, monto y plazo.
- g) Reservas: objetivo de su creación, monto y plazo.
- h) Cambios en políticas contables y corrección de errores junto con la revelación de los efectos que se tendrá en la información financiera del ente público, ya sea retrospectivos o prospectivos.
- i) Reclasificaciones: Se deben revelar todos aquellos movimientos entre cuentas por efectos de cambios en los tipos de operaciones.
- j) Depuración y cancelación de saldos.

6.- POLITICAS DE CONTABILIDAD SIGNIFICATIVAS

a) Actualización: se informará del método utilizado para la actualización del valor de los activos, pasivos y Hacienda Pública y/o patrimonio y las razones de dicha elección. Así como informar de la desconexión o reconexión inflacionaria.

Las políticas de actualización que se aplican son las establecidas por la CONAC.

b) Informar sobre la realización de operaciones en el extranjero y de sus efectos en la información financiera gubernamental.

NO APLICA PARA LA ENTIDAD PUBLICA

c) Método de valuación de la inversión en acciones en el Sector Paraestatal.

NO APLICA PARA LA ENTIDAD PUBLICA

d) Sistema y Método de valuación de inventarios.

Primeras entradas, primeras salidas.

e) Beneficios a Empleados: revelar el cálculo de la reserva actuarial, valor presente de los ingresos esperados comparado con el valor presente de la estimación de gastos tanto de los beneficiarios actuales como futuros.

En la actualidad no existe ningún plan de beneficio o estímulo a empleados.

f) Provisiones: objetivo de su creación, monto y plazo.

OBJETIVO: Se crean las provisiones para las diferentes obligaciones futuras de la entidad, como pueden ser obligaciones laborales, fiscales y otros.

CONCEPTO	MONTO	PLAZO
ISR 10% SOBRE SERVICIOS PROFESIONALES	\$ 17,500.09	CORTO PLAZO
ISR 10% SOBRE ARRENDAMIENTO	\$ 13,204.39	CORTO PLAZO
PRESTAMOS ISSSTE	\$ 50,002.32	CORTO PLAZO
AMORTIZACION FOVISSSTE	\$ 166,193.00	CORTO PLAZO
SEGURO FOVISSSTE	\$ 2,711.50	
SERVICIO MEDICO ISSSTE	\$ 57,957.94	
FONDO DE PRESTACIONES ISSSTE	\$ 19,317.97	CORTO PLAZO
SEGURO, CESANTIA, EDAD AVANZADA Y VEJEZ	\$ 422,143.88	CORTO PLAZO
AHORRO SOLIDARIO	\$ 31,943.27	CORTO PLAZO
CUOTA SINDICAL	\$ 4,600.27	CORTO PLAZO
CUOTA SINDICAL EXTRAORDINARIA	\$ 30,761.62	CORTO PLAZO
FALTAS Y RETARDOS	\$ 2,271,303.75	CORTO PLAZO
FONACOT	\$ 73,286.24	CORTO PLAZO
ASOCIACION DE JUECES	\$ 26,800.00	CORTO PLAZO
SEGUROS INBURSA S.A.	\$ 35,726.11	CORTO PLAZO
SEGURO FUNERARIO	\$ -	CORTO PLAZO
5 % POR DERECHO DE INSPECCION Y VIGILANCIA	\$ 796.47	CORTO PLAZO
RETENCION OBS 1%	\$ 1,592.94	
IMPUESTOS SOBRE NOMINAS	\$ 442,043.38	CORTO PLAZO
FONDO PARA PENSIONES	\$ 5,613,364.26	CORTO PLAZO
PROVISIÓN PARA PARQUE VEHICULAR	\$ 257,679.96	CORTO PLAZO

g) Reservas: objetivo de su creación, monto y plazo.

No se crearon reservas

h) Cambios en las políticas contables y corrección de errores junto con la revelación de los efectos que se tendrá en la información financiera del ente público, ya sea retrospectivos o prospectivos.

No se realizaron cambios a las políticas contables.

i) Reclasificaciones.

Las reclasificaciones que se realizan son derivadas y de acuerdo con la normatividad emitida por la CONAC.

j) Depuración y cancelación de saldos.

En caso de realizarlos, son de acuerdo a la normatividad emitida por la CONAC.

7. Posición en Moneda Extranjera y Protección por Riesgo Cambiario

Se informará sobre:

- a) Activos en moneda extranjera
- b) Pasivos en moneda extranjera
- c) Posición en moneda extranjera
- d) Tipo de cambio
- e) Equivalente en moneda nacional

Lo anterior por cada tipo de moneda extranjera que se encuentre en los rubros de activo y pasivo.

Adicionalmente se informará sobre los métodos de protección de riesgo por variaciones en el tipo de cambio

7.- POSICIÓN EN MONEDA EXTRANJERA Y PROTECCIÓN POR RIESGO CAMBIARIO

- a) Activos en moneda extranjera

NO APLICA PARA LA ENTIDAD PUBLICA

b) Pasivos en moneda extranjera

NO APLICA PARA LA ENTIDAD PUBLICA

c) Posición en moneda extranjera

NO APLICA PARA LA ENTIDAD PUBLICA

d) Tipo de cambio

NO APLICA PARA LA ENTIDAD PUBLICA

e) Equivalente en moneda nacional

NO APLICA PARA LA ENTIDAD PUBLICA

Adicionalmente se informará sobre los métodos de protección de riesgo por variaciones en el tipo de cambio.

NO APLICA PARA LA ENTIDAD PUBLICA

8. Reporte Analítico del Activo

Debe mostrar la siguiente información:

- a) Vida útil o porcentajes de depreciación, deterioro o amortización utilizados en los diferentes tipos de activos.
- b) Cambios en el porcentaje de depreciación o valor residual de los activos.
- c) Importe de los gastos capitalizados en el ejercicio, tanto financieros como de investigación y desarrollo.
- d) Riegos por tipo de cambio o tipo de interés de las inversiones financieras.
- e) Valor activado en el ejercicio de los bienes construidos por la entidad.
- f) Otras circunstancias de carácter significativo que afecten el activo, tales como bienes en garantía, señalados en embargos, litigios, títulos de inversiones entregados en garantías, baja significativa del valor de inversiones financieras, etc.
- g) Desmantelamiento de Activos, procedimientos, implicaciones, efectos contables
- h) Administración de activos; planeación con el objetivo de que el ente los utilice de manera más efectiva.

Adicionalmente, se deben incluir las explicaciones de las principales variaciones en el activo, en cuadros comparativos como sigue:

- a) Inversiones en valores.
- b) Patrimonio de organismos descentralizados.
- c) Inversiones en empresas de participación mayoritaria.
- d) Inversiones en empresas de participación minoritaria.

8.- REPORTE ANALITICO DEL ACTIVO

a) Vida útil o porcentajes de depreciación, deterioro o amortización utilizados en los diferentes tipos de activos.

CLASES DE ACTIVO FIJO	PORCENTAJE DE DEPRECIACIÓN ANUAL
Muebles de oficina y estantería	10.00%
Bienes informáticos	33.33%
Equipo de Administración	10.00%
Equipos y aparatos audiovisuales	33.33%
Cámaras fotográficas y de video	33.33%
Equipo educacional y recreativo	20.00%
Equipo e instrumental médico y de laboratorio	20.00%
Vehículos y equipo terrestre	20.00%
Maquinaria, otros equipos y herramienta	10.00%
Bienes artísticos y culturales	20.00%
Software	33.33%
Licencias informáticas e intelectuales con vigencia mayor a tres años	33.33%
Licencias informáticas e intelectuales con vigencia de un año	100%

b) Cambios en el porcentaje de depreciación o valor residual de los activos.

Existen cambios por estos conceptos en base a la vigencia de las Licencias informáticas e intelectuales.

c) Importe de los gastos capitalizados en el ejercicio, tanto financieros como de investigación y desarrollo.

NO APLICA PARA LA ENTIDAD PUBLICA

d) Riesgos por tipo de cambio o tipo de interés de las inversiones financieras.

NO APLICA PARA LA ENTIDAD PUBLICA

e) Valor activado en el ejercicio de los bienes construidos por la entidad.

El valor de los edificios no habitacionales asciende a **\$153,273,403.70** (ciento cincuenta y tres millones doscientos setenta y tres mil cuatrocientos tres pesos 70/100 M.N.).

f) Otras circunstancias de carácter significativo que afecten al activo, tales como bienes en garantía, señalados en embargos, litigios, títulos de inversiones entregados en garantías, baja significativa del valor de inversiones financieras, etc.

NO APLICA PARA LA ENTIDAD PUBLICA

g) Desmantelamiento de activos, procedimientos, implicaciones, efectos contables.

NO APLICA PARA LA ENTIDAD PUBLICA

h) Administración de activos; planeación con el objetivo de que el ente los utilice de manera más efectiva.

NO APLICA PARA LA ENTIDAD PUBLICA

Adicionalmente, se deben incluir las explicaciones de las principales variaciones en el activo, en cuadros comparativos como sigue:

a) Inversiones en valores

NO APLICA PARA LA ENTIDAD PUBLICA

- b) Patrimonio de organismos descentralizados

NO APLICA PARA LA ENTIDAD PUBLICA

- c) Inversiones en empresas de participación mayoritaria

NO APLICA PARA LA ENTIDAD PUBLICA

- d) Inversiones en empresas de participación minoritaria

NO APLICA PARA LA ENTIDAD PUBLICA

9. Fideicomisos, Mandatos y Análogos

Se deberá informar:

- a) Por ramo o unidad administrativa que los reporta.
- b) Enlistar los de mayor monto de disponibilidad, relacionando aquéllos que conforman el 80% de las disponibilidades.

9.- FIDEICOMISOS, MANDATOS Y ANALOGOS

Se deberá informar:

- a) Por ramo o unidad administrativa que los reporta

NO APLICA PARA LA ENTIDAD PUBLICA

- b) Enlistar los de mayor monto de disponibilidad, relacionando aquellos que conforman el 80% de las disponibilidades.

NO APLICA PARA LA ENTIDAD PUBLICA

10. Reporte de la Recaudación

- a) Análisis del comportamiento de la recaudación correspondiente al ente público o cualquier tipo de ingreso, de forma separada los ingresos locales de los federales.

- b) Proyección de la recaudación e ingresos en el mediano plazo.

10.- REPORTE DE LA RECAUDACION

- a) Análisis del comportamiento de la recaudación correspondiente al ente público o cualquier tipo de ingreso, de forma separada los ingresos locales de los federales.

NO APLICA PARA LA ENTIDAD PUBLICA

- b) Proyección de la recaudación e ingresos en el mediano plazo.

NO APLICA PARA LA ENTIDAD PUBLICA

11. Información sobre la Deuda y el Reporte Analítico de la Deuda

Se informará lo siguiente:

- a) Utilizar al menos los siguientes indicadores: deuda respecto al PIB y deuda respecto a la recaudación tomando, como mínimo, un período igual o menor a 5 años.
- b) Información de manera agrupada por tipo de valor gubernamental o instrumento financiero en la que se considere intereses, comisiones, tasa, perfil de vencimiento y otros gastos de la deuda.

11.- INFORMACIÓN SOBRE LA DEUDA Y EL REPORTE ANALÍTICO DE LA DEUDA

Se informará lo siguiente:

- a) Utilizar al menos los siguientes indicadores: deuda respecto al PIB y deuda respecto a la recaudación tomando, como mínimo, un período igual o menor a 5 años.

NO APLICA PARA LA ENTIDAD PUBLICA

- b) Información de manera agrupada por tipo de valor gubernamental o instrumento financiero en la que se considere intereses, comisiones, tasa, perfil de vencimiento y otros gastos de la deuda.

NO APLICA PARA LA ENTIDAD PUBLICA



12. Calificaciones otorgadas

Informar, tanto del ente público como cualquier transacción realizada, que haya sido sujeta a una calificación crediticia.

12.- CALIFICACIONES OTORGADAS

Informar, tanto del ente público como cualquier transacción realizada, que haya sido sujeta a una calificación crediticia.

NO APLICA PARA LA ENTIDAD PUBLICA

13. Proceso de Mejora

Se informará de:

- a) Principales Políticas de control interno
- b) Medidas de desempeño financiero, metas y alcance.

13.- PROCESO DE MEJORA

Se informará de:

- a) Principales políticas de control interno

Las principales políticas de control interno están establecidas en los Manuales de Procedimientos emitidos por el Consejo de la Judicatura.

- b) Medidas de desempeño financiero, metas y alcance (avance financiero):

14. Información por Segmentos

Cuando se considere necesario se podrá revelar la información financiera de manera segmentada debido a la diversidad de las actividades y operaciones que se realizan los entes públicos, ya que la misma proporciona información acerca de las diferentes actividades operativas

en las cuales participa, de los productos o servicios que maneja, de las diferentes áreas geográficas, de los grupos homogéneos con el objetivo de entender el desempeño del ente, evaluar mejor los riesgos y beneficios del mismo; y entenderlo como un todo y sus partes integrantes.

Consecuentemente, esta información contribuye al análisis más preciso de la situación financiera, grados y fuentes de riesgo.

14.1- INFORMACIÓN POR SEGMENTOS

Cuando se considere necesario se podrá revelar la información financiera de manera segmentada debido a la diversidad de las actividades y operaciones que realizan los entes públicos, ya que la misma proporciona información acerca de las diferentes actividades operativas en las cuales participa, de los productos o servicios que maneja, de las diferentes áreas geográficas, de los grupos homogéneos con el objetivo de entender el desempeño del ente, evaluar mejor los riesgos y beneficios del mismo; y entenderlo como un todo y sus partes integrantes.

Consecuentemente, esta información contribuye al análisis más preciso de la situación financiera, grados y fuentes de riesgo.

NO APLICA PARA LA ENTIDAD PÚBLICA

15. Eventos Posteriores al Cierre

El ente público informará el efecto en sus estados financieros de aquellos hechos ocurridos en el período posterior al que informa, que proporcionan mayor evidencia sobre eventos que le afectan económicamente y que no se conocían a la fecha de cierre.

15.- EVENTOS POSTERIORES AL CIERRE

El ente público informará el efecto en sus estados financieros de aquellos hechos ocurridos en el período posterior al que informa, que proporcionan mayor evidencia sobre eventos que le afecten económicamente y que no se conocían a la fecha del cierre.

NO APLICA PARA LA ENTIDAD PÚBLICA

16. Partes Relacionadas

Se debe establecer por escrito que no existen partes relacionadas que pudieran ejercer influencia significativa sobre la toma de decisiones financieras y operativas.

16.- PARTES RELACIONADAS

No existen partes relacionadas que pudieran ejercer influencia significativa sobre la toma de decisiones financieras y operativas.

NO APLICA PARA LA ENTIDAD PUBLICA

17.- RESPONSABILIDAD SOBRE LA PRESENTACIÓN RAZONABLE DE LOS ESTADOS FINANCIEROS

Los Estados Financieros deberán incluir al final la siguiente leyenda "Bajo protesta de decir verdad declaramos que los Estados Financieros y sus notas, son razonablemente correctos y son responsabilidad del emisor."

Bajo protesta de decir verdad declaramos que los Estados Financieros y sus Notas son razonablemente correctos y responsabilidad del emisor.



Mag. Blanca Sánchez Martínez
Presidenta del H. Tribunal Superior de
Justicia y del Consejo de la Judicatura
del Poder Judicial.



C.P. Laura Beatriz Romero Ávila
Coordinadora General de Administración y Secretaria
Técnica de la Comisión de Administración
del Consejo de la Judicatura.



TRIBUNAL SUPERIOR DE JUSTICIA
FONDO AUXILIAR DEL CONSEJO DE LA JUDICATURA DEL
PODER JUDICIAL DEL ESTADO DE HIDALGO



**NOTAS A LOS FORMATOS DE LA INTEGRACIÓN DE LA CUENTA PÚBLICA
DEL EJERCICIO 2017**

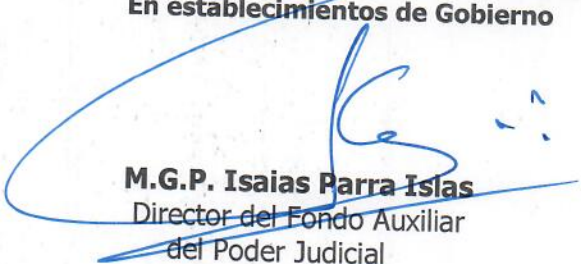
ANALÍTICO DE INGRESOS

La integración de la Cuenta Pública en el formato de Analítico de Ingresos, buscando en el clasificador de los códigos para determinar que los ingresos que el Fondo Auxiliar que son recaudados, por los conceptos de Multas que son ordenamientos de los Juzgados por Causas Penales, Civiles, Mercantiles y Familiares, así como los Productos Financieros otorgados por las Instituciones Bancarias, se clasificó en el Código con número 61 que lleva por nombre Aprovechamientos de Tipo Corriente, el cual está integrado con las siguientes cuentas contables.

Multas con un acumulado al Trimestre	\$ 1'992,887.79
Productos Financieros acumulado al Trimestre	\$ 1'503,450.37
Total de Aprovechamientos de Tipo Corriente	\$ 3'496, 338.16

También se cuenta con otros ingresos propios que son Administrados por el Fondo Auxiliar, el cual fue clasificado en el código 73, Ingresos por Ventas de Bienes y Servicios en establecimientos de Gobierno Central, haciendo la Integración con las siguientes cuentas.

Ingresos por Fotocopiado en los Juzgados	\$ 43,357.00
Arrendamientos de Cafeterías en Juzgados	\$ 13,600.00
Otros Ingresos	\$ 6,806.09
Total de Ingresos por Venta de Bienes y Servicios En establecimientos de Gobierno	\$ 63,763.09


M.G.P. Isaias Parra Islas
Director del Fondo Auxiliar
del Poder Judicial


C.P. Laura Beatriz Romero Ávila
Coordinadora General de Administración

